

中華民國113年度

# 新 北 市 總 預 算 案

新北市政府教育局主管

新北市地方教育發展基金  
新北市立積穗國民中學

附屬單位預算之分預算  
(非營業部分)

新北市立積穗國民中學編



新北市立積穗國民中學  
新北市地方教育發展基金  
目 次  
中 華 民 國 113 年度

一、業務計畫及預算說明.....	第	1	-	4	頁
二、預算主要表					
1、基金來源、用途及餘絀預計表.....	第	5	-	5	頁
2、基金來源、用途及餘絀預計表說明.....	第	6	-	6	頁
3、現金流量預計表.....	第	7	-	7	頁
三、預算明細表					
1、基金來源明細表.....	第	8	-	8	頁
2、基金用途明細表.....	第	9	-	13	頁
四、預算附表					
單位(或計畫)成本分析表.....	第	14	-	14	頁
五、預算參考表					
1、5年來主要業務計畫分析表.....	第	15	-	15	頁
2、員工人數彙計表.....	第	16	-	16	頁
3、用人費用彙計表-依人員別.....	第	18	-	19	頁
4、用人費用彙計表-依用途別.....	第	20	-	21	頁
5、各項費用彙計表.....	第	22	-	25	頁
六、附 錄					
1、預計平衡表.....	第	26	-	26	頁
2、資本資產明細表.....	第	27	-	27	頁



# 新 北 市 立 積 穗 國 民 中 學

## 新 北 市 地 方 教 育 發 展 基 金

### 業務計畫及預算說明

中華民國 113 年度

#### 壹、基金概況

##### 一、設立宗旨及願景

- (一)本校依據「國民教育法」之規定辦理，以養成德、智、體、群、美五育均衡發展之健全國民為宗旨。
- (二)本校自 99 年度起依教育經費編列與管理法第 13 條規定設置「新北市地方教育發展基金」，以促進教育健全發展，提昇教育經費運用績效。

##### 二、施政重點

- (一)培育五育兼備，多元性向發展之健全國民。
- (二)加強生活教育，引導人生正確價值方向和行為態度。
- (三)陶冶並平衡身心發展，促進並調和群己關係。
- (四)發揮輔導效能，防止高關懷學生中輟，建立友善校園。
- (五)以生活教育為核心，以通識教育為重點，培養具有科技頭腦、人文涵養與民主素養及國際視野的現代化國民。

##### 三、組織概況

本校設置校長 1 人，綜理全校校務，下設教務處、學務處、總務處、輔導處、人事室及會計室等單位，員額編制教師 80 人、職員 10 人、技工 1 人、工友 2 人，共計 94 人。

##### 四、基金歸類及屬性

本基金係預算法第 4 條第 1 項第 2 款所定，特定收入來源，供特殊用途之特別收入基金，並編製附屬單位預算。

## 貳、業務計畫

單位：新臺幣千元

### 一、基金來源

來源別	本年度預算數	實施內容
徵收及依法分配收入	6	違規罰款收入 6 千元。
勞務收入	2,506	服務收入 250 萬 6 千元。
財產收入	591	財產處分收入 1 萬元、權利金收入 58 萬元、利息收入 1 千元。
政府撥入收入	163,264	公庫撥款收入 1 億 6,326 萬 4 千元。
其他收入	40	雜項收入 4 萬元。

### 二、基金用途

業務計畫	本年度預算數	實施內容
國民教育業務計畫	166,007	本年度預算編列 1 億 6,600 萬 7 千元，計有普通班 29 班、特教班 3.33 班，合計 32.33 班，學生人數 761 人；另有補校 3 班，學生人數 45 人。本計畫擬新購各科教學設備，充實各科教材，以提高教學效能，革新教學方法；辦理場地開放、藝文競賽、數位教學、科學推廣、學生輔導等項目，以期透過各項活動，強健學生身心體魄，增進學生生活智慧；配合校務推動行政處室支援工作，進而增進運作效能。
建築及設備業務計畫	400	本年度預算編列 40 萬元，計有其他設備 40 萬元，辦理充實辦公及教學設備暨校園館藏圖書，增進教學效能。

## 參、預算概要

### 一、基金來源及用途之預計

(一)本年度基金來源 1 億 6,640 萬 7 千元，較上年度預算數 1 億 6,042 萬 1 千元，增加 598 萬 6 千元，約 3.73%，主要係公庫撥款收入增加所致。

(二)本年度基金用途 1 億 6,640 萬 7 千元，較上年度預算數 1 億 6,042 萬 1 千元，增加 598 萬 6 千元，約 3.73%，主要係用人費用增加所致。

### 二、基金餘絀之預計

本年度基金來源及用途相抵後，本年度賸餘為 0。

### 三、補辦預算事項：無。

## 肆、以前年度計畫實施成果概述

一、前(111)年度計畫實施成果概述：基金來源決算數 1 億 6,993 萬 6,614 元，基金用途決算數 1 億 6,960 萬 7,668 元，賸餘數 32 萬 8,946 元。

二、上年度已過期間(112 年 1 月 1 日至 6 月 30 日止)計畫實施成果概述：

(一)基金來源部分：徵收及依法分配收入 4,000 元、勞務收入 159 萬 6,933 元、財產收入 29 萬元、政府撥入收入 1 億 160 萬 7,647 元、其他收入 2 萬 6,582 元。

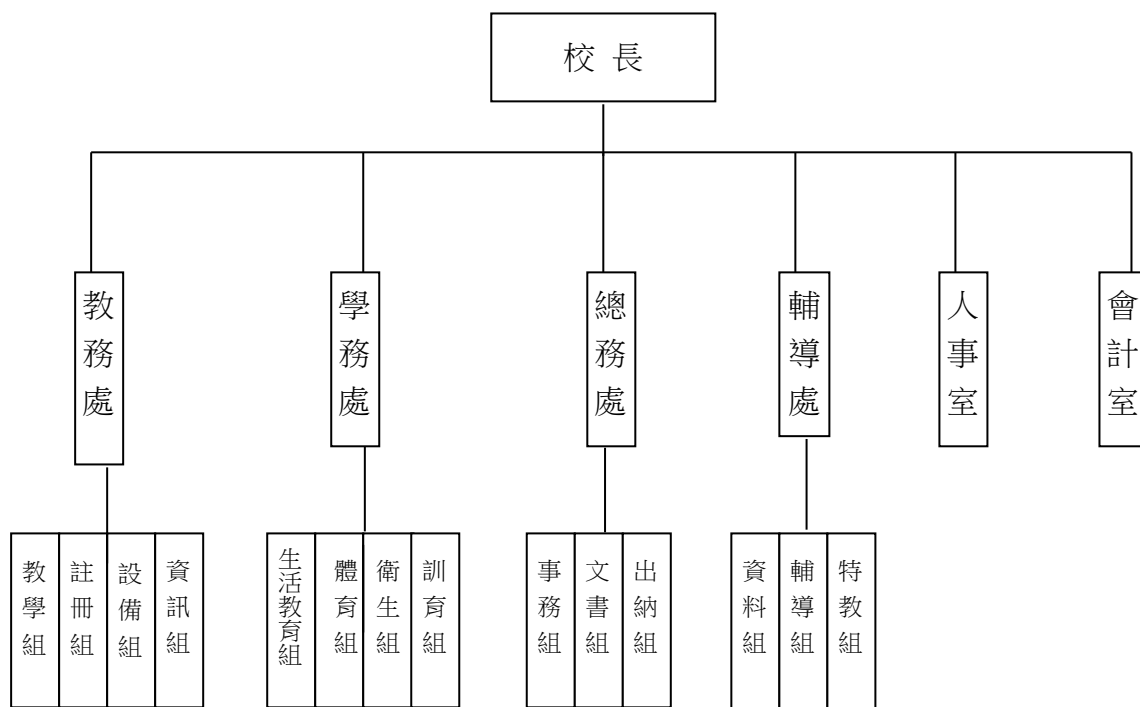
(二)基金用途部分：國民教育業務計畫 9,371 萬 8,100 元、建築及設備業務計畫 36 萬 7,000 元。

(三)總計 112 年上半年賸餘數 944 萬 62 元。

## 伍、組織系統圖

### 新北市立積穗國民中學

#### 組 織 系 統 圖



員額編制表																					
教育人員					公務人員											技工工友				編制員額總計	
總班級數	總教師人數	校長	教保員	專任運動教練	組長	幹事	護理師或護士	營養師	主任(人)	助理員(人)	人事管理員	主任(會)	佐理員(會)	會計員	留用人員	合計	技工	工友	廚工		合計
32.33	79	1		1	3	3	2		1			1				10	1	2		3	94



新北市立積穗國民中學  
 新北市地方教育發展基金  
**基金來源、用途及餘絀預計表**  
 中華民國113年度

單位：新臺幣千元

前年度決算數	項 目	本年度預算數	上年度預算數	比較增減(一)
169,937	基金來源	166,407	160,421	5,986
204	徵收及依法分配收入	6	6	0
204	違規罰款收入	6	6	0
2,457	勞務收入	2,506	2,510	-4
2,457	服務收入	2,506	2,510	-4
574	財產收入	591	591	0
32	財產處分收入	10	10	0
539	權利金收入	580	580	0
3	利息收入	1	1	0
166,640	政府撥入收入	163,264	157,274	5,990
166,640	公庫撥款收入	163,264	157,274	5,990
61	其他收入	40	40	0
61	雜項收入	40	40	0
169,608	基金用途	166,407	160,421	5,986
168,608	國民教育計畫	166,007	160,021	5,986
168,608	國民中學教育	166,007	160,021	5,986
1,000	建築及設備計畫	400	400	0
960	土地購置	0	0	0
0	營建及修建工程	0	0	0
0	交通及運輸設備	0	0	0
40	其他設備	400	400	0
329	本期賸餘（短絀－）	0	0	0
1,200	期初基金餘額	1,528	600	929
0	解繳公庫	0	0	0
1,528	期末基金餘額	1,528	600	929

備註：

新北市立積穗國民中學  
新北市地方教育發展基金  
基金來源、用途及餘絀預計表說明  
中華民國 113 年度

壹、基金來源：

- 一、徵收及依法分配收入：本年度預算數為 6 千元，主要為違規罰款收入 6 千元。
- 二、勞務收入：本年度預算數為 250 萬 6 千元，主要為教師甄選報名費 4 千元、場地租借 250 萬元、各項招標圖說費收入 2 千元。
- 三、財產收入：本年度預算數為 59 萬 1 千元，主要為財產報廢變賣收入 1 萬元、食品及文具委外販售權利金 58 萬元、專戶利息收入 1 千元。
- 四、政府撥入收入：本年度預算數為 1 億 6,326 萬 4 千元，主要為市庫撥款收入 1 億 6,326 萬 4 千元。
- 五、其他收入：本年度預算數為 4 萬元，主要為資源回收 4 萬元。

貳、基金用途：

- 一、國民教育業務計畫：本年度預算數為 1 億 6,600 萬 7 千元，主要擬新購各科教學設備，充實各科教材，以提高教學效能，革新教學方法；辦理場地開放、藝文競賽、數位教學、科學推廣、學生輔導等項目，以期透過各項活動，強健學生身心體魄，增進學生生活智慧；配合校務推動行政處室支援工作，進而增進運作效能。
- 二、建築及設備業務計畫：本年度預算數為 40 萬元，包括其他設備 40 萬元，主要係辦理充實辦公及教學設備暨學校館藏圖書，增進教學效能。

新北市立積穗國民中學  
 新北市地方教育發展基金  
**現金流量預計表**  
 中華民國113年度

單位：新臺幣千元

項	目	預	算	數	說	明
業務活動之現金流量						
本期賸餘(短絀)				0		
調整非現金項目				0		
流動資產淨減(淨增)				0		
流動負債淨增(淨減)				0		
業務活動之淨現金流入(流出)				0		
其他活動之現金流量						
增加短期債務及其他負債				0		
增加其他負債				0		
增加其他資產				0		
增加其他資產				0		
其他活動之淨現金流入(流出)				0		
現金及約當現金之淨增(淨減)				0		
期初現金及約當現金				27,839		
期末現金及約當現金				27,839		

註：

新北市立積穗國民中學  
 新北市地方教育發展基金  
**基金來源明細表**  
 中華民國 113 年 度

單位：新臺幣千元

科目及業務項目	單 位	預 算 數			說 明
		數量 (業務量)	利(費)率	金 額	
徵收及依法分配收入				6	
違規罰款收入	年	1	6,000	6	違規罰款收入
勞務收入				2,506	
服務收入	年	1	4,000	4	考試報名費(收支併列)-教師甄選報名費
服務收入	年	1	2,500,000	2,500	場地租借(收支併列)
服務收入	年	1	2,000	2	各項招標圖說費收入
財產收入				591	
財產處分收入	年	1	10,000	10	財產報廢變賣收入
權利金收入	年	1	580,000	580	食品及文具委外販售權利金(收支併列)
利息收入	年	1	1,000	1	專戶利息收入
政府撥入收入				163,264	
公庫撥款收入	年	1	163,264,000	163,264	市庫撥款收入
其他收入				40	
雜項收入	年	1	40,000	40	資源回收(收支併列)
總 計：				166,407	

新北市立積穗國民中學  
 新北市地方教育發展基金  
**基金用途明細表**  
 中華民國113年度

單位：新臺幣千元

前年度 決算數	業務計畫及 用途別科目	本年度 預算數	上年度 預算數	計畫內容說明
168,608 <sup>53</sup>	<b>國民教育計畫</b>	166,007	160,021	
168,608 <sup>531</sup>	<b>國民中學教育</b>	166,007	160,021	
160,615 <sup>1</sup>	<b>用人費用</b>	156,914	151,662	
81,202 <sup>11</sup>	<b>正式員額薪資</b>	79,980	76,257	
1,956 <sup>113</sup>	職員薪金	0	0	
78,418		78,956	75,272	教職員薪資
828 <sup>114</sup>	工員工資	1,024	985	技工及工友薪資
5,928 <sup>12</sup>	<b>聘僱及兼職人員薪資</b>	3,251	2,853	
342 <sup>122</sup>	約僱職員薪金	342	342	啟智班教師助理員約僱三等1名薪資
2,863 <sup>124</sup>	兼職人員酬金	132	123	補校兼職人員工作補助費-主管加給
2,723 <sup>0</sup>		0	0	
0		198	172	補校兼職人員工作補助費-兼職費
0		907	864	補校鐘點費
0		1,600	1,260	兼代課鐘點費
0		72	92	補校導師費
1,053 <sup>13</sup>	<b>加(夜)班費</b>	1,104	1,211	
29 <sup>131</sup>	延長工時加班費	30	29	補校工友延長工時加班費
0		50	50	場地租借(收支併列)-員工加班費
1,024 <sup>134</sup>	未休假加班費	1,024	1,132	未休假加班費
18,746 <sup>15</sup>	<b>獎金</b>	20,110	19,436	
8,932 <sup>151</sup>	考績獎金	9,623	9,253	教職員工考績獎金
9,523 <sup>152</sup>	年終獎金	43	43	啟智班教師助理員約僱三等年終獎金
290 <sup>0</sup>		0	0	
43,276 <sup>16</sup>	<b>退休及卹償金</b>	10,444	10,140	教職員工年終獎金
42,627 <sup>161</sup>	職員退休及離職金	42,255	42,245	
183		7,654	7,654	教職員退撫基金提撥
452 <sup>0</sup>		0	0	
0		486	486	長期代理代課教師退職準備金
0		21	21	啟智班教師助理員約僱三等離職儲金提撥
0		34,084	34,084	教職員退休金、撫慰金、獎勵金
0		10	0	支(兼)領月退休人員年終慰問金
14 <sup>163</sup>	卹償金	0	0	
10,410 <sup>18</sup>	<b>福利費</b>	10,214	9,660	
7,842 <sup>181</sup>	分擔員工保險費	7,936	7,707	教職員工公保、勞保、健保
51 <sup>0</sup>		0	0	
0		47	45	啟智班教師助理員約僱三等勞保、健保

新北市立積穗國民中學  
新北市地方教育發展基金  
**基金用途明細表**  
中華民國113年度

單位：新臺幣千元

前年度 決算數	業務計畫及 用途別科目	本年度 預算數	上年度 預算數	計畫內容說明
129183	傷病醫藥費	133	133	教職員健康檢查費
49418Y	其他福利費	16	16	啟智班教師助理員休假補助費
1,894		1,620	1,297	公教人員各項補助(婚喪及生育補助、子女教育補助相關費用)
0		432	432	教職員休假補助費(10日內)
0		30	30	教職員休假補助費(逾10日)
4,8192	<b>服務費用</b>	6,229	5,632	
57021	<b>水電費</b>	1,925	1,469	
0212	工作場所電費	456	0	學校教室冷氣電費
438		700	700	場地租借(收支併列)-電費
60		0	0	
0		162	162	食品及文具委外販售權利金(收支併列)-電費
0		507	507	電費
44214	工作場所水費	100	100	水費
27		0	0	
11522	<b>郵電費</b>	156	156	
4221	郵費	0	0	
24		30	30	郵資
58222	電話費	126	126	全校電話費
28		0	0	
14723	<b>旅運費</b>	162	162	
147231	國內旅費	12	12	國內旅費
0		150	150	校外教學-國內旅費
3424	<b>印刷裝訂與廣告費</b>	49	49	
34241	印刷及裝訂費	49	49	各項資料印刷裝訂費
1,16425	<b>修理保養及保固費</b>	766	887	
275252	一般房屋修護費	36	84	辦公房屋相關建物修繕
97		18	50	場地租借(收支併列)-辦公房屋相關建物修繕
104255	機械及設備修護費	240	240	食品及文具委外販售權利金(收支併列)-各項機械及設備修繕
27		51	55	電腦設備及維護管理費-電腦週邊設備修繕
92		40	40	各項機械及設備修繕
494257	雜項設備修護費	24	24	飲水設備維護費
0		20	0	校園AED維護費
75		120	120	食品及文具委外販售權利金(收支併列)-辦公及教學設備修繕
0		60	52	雜項設備修護費
0		157	222	辦公及教學設備修護費
1626	<b>保險費</b>	15	15	
1264	交通及運輸設備保險費	0	0	
2267	現金、存款及貨物保險費	0	0	

新北市立積穗國民中學  
新北市地方教育發展基金  
**基金用途明細表**  
中華民國113年度

單位：新臺幣千元

前年度 決算數	業務計畫及 用途別科目	本年度 預算數	上年度 預算數	計畫內容說明
13268	責任保險費	15	15	場地租借(收支併列)-公共意外責任險
2,53027	<b>一般服務費</b>	3,000	2,738	
70279	外包費	60	60	場地租借(收支併列)-保全服務費
60		60	60	校園保全服務費
0		312	312	庶務性工作委外辦理費用
77827D	計時與計件人員酬金	856	818	校園門禁安全維護費-僱用專人值勤2人薪資、保險、年終工作獎金及退職準備金
1,423		250	250	場地租借(收支併列)-僱用專人值勤2人加班費
0		1,180	1,050	場地租借(收支併列)-臨時人員3人薪資、保險、年終工作獎金、加班費及退職準備金
19927F	體育活動費	3	2	啟智班教師助理員文康活動費
0		279	186	教職員工文康活動費
15528	<b>專業服務費</b>	84	84	
5285	講課鐘點、稿費、出席審查及查詢費	0	0	
56		12	12	專家學者出席費
0		2	2	補校費用-講師鐘點費
0		45	45	社團及活動講師鐘點費
4288	委託考選訓練費	0	0	
0289	試務甄選費	4	4	考試報名費(收支併列)-教師甄選相關費用
428Y	其他專業服務費	0	0	
21		21	21	校園環境維護費用
66		0	0	
8729	<b>公共關係費</b>	72	72	
87291	公共關係費	72	72	應業務需要加強公共關係之費用
1,1043	<b>材料及用品費</b>	656	744	
1,10432	<b>用品消耗</b>	656	744	
464321	辦公(事務)用品	27	17	補校費用-辦公費
40		6	6	推動學校健康促進政策經費
195		27	125	場地租借(收支併列)-辦公費
0		305	307	辦公費
0322	報章雜誌	6	10	訂閱圖書、報紙及雜誌相關費用
62323	農業與園藝用品及環境美化費	0	0	
41		40	40	資源回收(收支併列)-校園綠美化及環境清潔衛生用品及活動相關費用

新北市立積穗國民中學  
新北市地方教育發展基金  
**基金用途明細表**  
中華民國113年度

單位：新臺幣千元

前年度 決算數	業務計畫及 用途別科目	本年度 預算數	上年度 預算數	計畫內容說明
15324	化學藥劑與實驗用品	18	18	教學實驗用品
5326	食品	0	0	
5328	醫療用品(非醫療院所 使用)	5	5	健康中心衛生保健費
17032Y	其他用品消耗	25	25	社團活動經費
107		117	117	各項教學活動經費
0		18	14	特教班教材編輯費
0		44	46	運動會相關經費
0		18	14	特教班常年事務費
3194	<b>租金、償債、利息及相關 手續費</b>	187	187	
2844	交通及運輸設備租金	20	20	
28442	車租	20	20	各項活動車租
29145	<b>雜項設備租金</b>	167	167	
276451	雜項設備租金	157	157	影印機租金
15		0	0	
0		10	10	補校費用-影印機租金
1,7507	<b>會費、捐助、補助、分 攤、照護、救濟與交流活 動費</b>	2,021	1,796	
371	<b>會費</b>	10	10	
2712	學術團體會費	8	8	童軍、體育相關團體會費
1713	職業團體會費	2	2	護理師護士公會會費
1,56272	<b>捐助、補助與獎助</b>	1,639	1,425	
52726	獎助學員生給與	58	58	食品及文具委外販售權利金(收 支併列)-清寒學生獎助學金
1,376		50	50	國中原住民學生獎學金
0		1,293	1,070	低收入戶、中低收入戶、身心 障礙及家庭突遭變故學生午餐 補助
0		87	90	優秀學生獎勵金
7972Y	其他捐助、補助與獎助	81	87	教師節紀念品
55		20	20	補校費用-獎勵學生之獎品
0		50	50	獎勵學生之獎品
9674	<b>補貼、獎勵、慰問、照 護與救濟</b>	115	104	
50743	獎勵費用	0	0	
0		79	62	資深優良教師獎勵金
46744	慰問、照護及濟助金	36	42	退休(職)人員三節慰問金
8875	<b>競賽及交流活動費</b>	257	257	
83751	技能競賽	180	180	體育班相關經費
5		77	77	參加各項競賽活動相關費用
1,0005M	<b>建築及設備計畫</b>	400	400	
9605M1	土地購置	0	0	



新北市立積穗國民中學  
 新北市地方教育發展基金  
**基金用途明細表**  
 中華民國113年度

單位：新臺幣千元

前年度 決算數	業務計畫及 用途別科目		本年度 預算數	上年度 預算數	計畫內容說明
9605		購建固定資產、無形資產、非理財目的之長期投資及營舍與設施工程支出	0	0	
96051		購建固定資產	0	0	
200512		興建土地改良物	0	0	
600			0	0	
160			0	0	
405M4		其他設備	400	400	
405		購建固定資產、無形資產、非理財目的之長期投資及營舍與設施工程支出	400	400	
4051		購建固定資產	400	400	
0516		購置雜項設備	200	200	場地租借(收支併列)-充實各項教學及辦公設備
40			30	30	充實學校館藏圖書
0			170	170	充實各項教學及辦公設備
169,608	總	計	166,407	160,421	

新  
北  
市  
立  
積  
穗  
國  
民  
中  
學  
新  
北  
市  
地  
方  
教  
育  
發  
展  
基  
金  
單  
位  
（  
或  
計  
畫  
）  
成  
本  
分  
析  
表  
中  
華  
民  
國  
113  
年  
度

單位：新臺幣千元

計 畫 別	單位	單位成本 (元)或 平 均 利 (費) 率	數量	預 算 數	說 明
國民教育計畫				166,007	
國民中學教育				166,007	
建築及設備計畫				400	
其他設備				400	
合 計				166,407	

新北市立積穗國民中學  
 新北市地方教育發展基金  
 5 年來主要業務計畫分析表

中 華 民 國 113 年 度

單位：新臺幣千元

年 度 及 項 目	單位	數量	單位成 本(元)或平 均利(費)率	預（決）算 數	說 明
本年度預算數				166,407	
國民教育計畫				166,007	
建築及設備計畫				400	
上年度預算數				160,421	
國民教育計畫				160,021	
建築及設備計畫				400	
前年度決算數				169,608	
國民教育計畫				168,608	
建築及設備計畫				1,000	
110年度決算數				162,842	
國民教育計畫				162,145	
建築及設備計畫				697	
109年度決算數				163,095	
國民教育計畫				162,101	
建築及設備計畫				994	

## 員工人數彙計表

單位:人

註1：1.聘用及約僱人員係指基金按其法定組織編制，依「聘用人員聘用條例」及「行政院與所屬中央及地方各機關 約僱人員僱用辦法」規定聘用或約僱之人員，非依前開規定之聘僱人員，概不列入本表。  
2.其他兼任人員係指有關機關兼辦基金業務之現職人員，應說明領有兼職酬金之人數。

註2：僱用專人值勤2人、場地租借臨時人員3人。

本頁空白

新北市立積  
新北市地方  
**用人費用**  
中華民國

科 目	正式員 額薪資	聘僱人 員薪資	加(夜) 班費	津 貼	獎 金			退休及
					年終獎金	考績獎金	其他	退休金
總 計	79,980	342	1,104		10,487	9,623		42,255
國民教育計畫	79,980	342	1,104		10,487	9,623		42,255
正式人員	79,980		1,104		10,444	9,623		8,140
聘僱人員		342			43			21
兼任人員								
其他人員								34,094

1、「計時與計件人員酬金」：僱用專人值勤1,106千元、場地租借臨時人員1,180千元。

2、考績獎金：依公務人員考績法第7、8、12條暨公立高級中等以下學校教師成績考核辦法第4條等規定，預算人數93人，預算金額為9,623千元。年終獎金：依據行政院各年度訂定之軍公教人員年終工作獎金發給注意事項，預算人數94人，預算金額為10,487千元。

穗國民中學  
教育發展基金  
彙計表  
113年度

單位：新臺幣千元

[illegible]

新北市立積  
新北市地方  
**用人費用**  
中華民國

科 目	正式員 額薪資	聘僱人 員薪資	加(夜) 班費	津 貼	獎 金			退休及
					年終獎金	考績獎金	其他	退休金
總 計	79,980	342	1,104		10,487	9,623		42,255
國民教育計畫	79,980	342	1,104		10,487	9,623		42,255
職員薪金	78,956							
工員工資	1,024							
約僱職員薪金		342						
兼職人員酬金								
延長工時加班費			80					
未休假加班費			1,024					
考績獎金						9,623		
年終獎金					10,487			
職員退休及離職金								42,255
分擔員工保險費								
傷病醫藥費								
其他福利費								

1、「計時與計件人員酬金」：僱用專人值勤1,106千元、場地租借臨時人員1,180千元。

2、考績獎金：依公務人員考績法第7、8、12條暨公立高級中等以下學校教師成績考核辦法第4條等規定，預算人數93人，預算金額為9,623千元。年終獎金：依據行政院各年度訂定之軍公教人員年終工作獎金發給注意事項，預算人數94人，預算金額為10,487千元。



穗國民中學  
教育發展基金  
彙計表  
113年度

單位：新臺幣千元

卹償金	資遣費	福 利 費				提繳費	合 計	兼任人員 用人費用	總 計
		分擔保 險費	傷病醫 藥費	提撥福 利金	其他				
		7,983	133		2,098		154,005	2,909	156,914
		7,983	133		2,098		154,005	2,909	156,914
							78,956		78,956
							1,024		1,024
							342		342
								2,909	2,909
							80		80
							1,024		1,024
							9,623		9,623
							10,487		10,487
							42,255		42,255
		7,983					7,983		7,983
			133				133		133
					2,098		2,098		2,098

新北市立積穗國民中學  
 新北市地方教育發展基金  
**各項費用彙計表**  
 中華民國113年度

單位：新臺幣千元

前 年 度 決 算 數	上 年 度 預 算 數	科 目	本 年 度 預 算 數				
			合 計	國民教育計畫	建築及設備計畫		
160,615	151,662	用人費用	156,914	156,914	0		
81,202	76,257	正式員額薪資	79,980	79,980	0		
80,374	75,272	職員薪金	78,956	78,956	0		
828	985	工員工資	1,024	1,024	0		
5,928	2,853	聘僱及兼職人員薪資	3,251	3,251	0		
342	342	約僱職員薪金	342	342	0		
5,586	2,511	兼職人員酬金	2,909	2,909	0		
1,053	1,211	加（夜）班費	1,104	1,104	0		
29	79	延長工時加班費	80	80	0		
1,024	1,132	未休假加班費	1,024	1,024	0		
18,746	19,436	獎金	20,110	20,110	0		
8,932	9,253	考績獎金	9,623	9,623	0		
9,814	10,183	年終獎金	10,487	10,487	0		
43,276	42,245	退休及卹償金	42,255	42,255	0		
43,262	42,245	職員退休及離職金	42,255	42,255	0		
14		卹償金	0	0	0		
10,410	9,660	福利費	10,214	10,214	0		
7,894	7,752	分擔員工保險費	7,983	7,983	0		
129	133	傷病醫藥費	133	133	0		
2,388	1,775	其他福利費	2,098	2,098	0		
4,819	5,632	服務費用	6,229	6,229	0		
570	1,469	水電費	1,925	1,925	0		
498	1,369	工作場所電費	1,825	1,825	0		
72	100	工作場所水費	100	100	0		
115	156	郵電費	156	156	0		
29	30	郵費	30	30	0		
87	126	電話費	126	126	0		
147	162	旅運費	162	162	0		
147	162	國內旅費	162	162	0		
34	49	印刷裝訂與廣告費	49	49	0		

新北市立積穗國民中學  
 新北市地方教育發展基金  
**各項費用彙計表**  
 中華民國113年度

單位：新臺幣千元

前 年 度 決 算 數	上 年 度 預 算 數	科 目	本 年 度 預 算 數				
			合 計	國民教育計畫	建築及設備計畫		
34	49	印刷及裝訂費	49	49	0		
1,164	887	修理保養及保固費	766	766	0		
372	134	一般房屋修護費	54	54	0		
224	335	機械及設備修護費	331	331	0		
568	418	雜項設備修護費	381	381	0		
16	15	保險費	15	15	0		
1		交通及運輸設備保險費	0	0	0		
2		現金、存款及貨物保險費	0	0	0		
13	15	責任保險費	15	15	0		
2,530	2,738	一般服務費	3,000	3,000	0		
130	432	外包費	432	432	0		
2,201	2,118	計時與計件人員酬金	2,286	2,286	0		
199	188	體育活動費	282	282	0		
155	84	專業服務費	84	84	0		
61	59	講課鐘點、稿費、出席審查及查詢費	59	59	0		
4		委託考選訓練費	0	0	0		
	4	試務甄選費	4	4	0		
91	21	其他專業服務費	21	21	0		
87	72	公共關係費	72	72	0		
87	72	公共關係費	72	72	0		
1,104	744	材料及用品費	656	656	0		
1,104	744	用品消耗	656	656	0		
699	455	辦公（事務）用品	365	365	0		
	10	報章雜誌	6	6	0		
103	40	農業與園藝用品及環境美化費	40	40	0		
15	18	化學藥劑與實驗用品	18	18	0		

新北市立積穗國民中學  
 新北市地方教育發展基金  
**各項費用彙計表**  
 中華民國113年度

單位：新臺幣千元

前 年 度 決 算 數	上 年 度 預 算 數	科 目	本 年 度 預 算 數				
			合 計	國民教育計畫	建築及設備計畫		
5		食品	0	0	0		
5	5	醫療用品(非醫療院所使用)	5	5	0		
277	216	其他用品消耗	222	222	0		
319	187	租金、償債、利息及相關手續費	187	187	0		
28	20	交通及運輸設備租金	20	20	0		
28	20	車租	20	20	0		
291	167	雜項設備租金	167	167	0		
291	167	雜項設備租金	167	167	0		
1,000	400	購建固定資產、無形資產、非理財目的之長期投資及營舍與設施工程支出	400	0	400		
1,000	400	購建固定資產	400	0	400		
960		興建土地改良物	0	0	0		
40	400	購置雜項設備	400	0	400		
1,750	1,796	會費、捐助、補助、分攤、照護、救濟與交流活動費	2,021	2,021	0		
3	10	會費	10	10	0		
2	8	學術團體會費	8	8	0		
1	2	職業團體會費	2	2	0		
1,562	1,425	捐助、補助與獎助	1,639	1,639	0		
1,428	1,268	獎助學員生給與	1,488	1,488	0		
134	157	其他捐助、補助與獎助	151	151	0		
96	104	補貼、獎勵、慰問、照護與救濟	115	115	0		
50	62	獎勵費用	79	79	0		
46	42	慰問、照護及濟助金	36	36	0		
88	257	競賽及交流活動費	257	257	0		
88	257	技能競賽	257	257	0		

新北市立積穗國民中學  
 新北市地方教育發展基金  
 各項費用彙計表  
 中華民國113年度

單位：新臺幣千元

前 決 算 年 度 数	上 年 度 預 算 数	科 目	本 年 度 預 算 数				
			合 計	國民教育計 畫	建築及設備 計畫		
169,608	160,421	合 計	166,407	166,007	400		

新北市立積穗國民中學  
 新北市地方教育發展基金  
**預計平衡表**  
 中華民國113年12月31日

單位：新臺幣千元

111年12月31日 實 際 數	科 目	113年12月31日 預 計 數	112年12月31日 預 計 數	比較增減
28,026	資 產 合 計	28,026	28,026	0
28,026	資 產	28,026	28,026	0
27,839	流動資產	27,839	27,839	0
27,839	現金	27,839	27,839	0
27,839	銀行存款	27,839	27,839	0
0	預付款項	0	0	0
0	預付費用	0	0	0
0	投資、長期應收款 項、貸墊款及準備金	0	0	0
0	準備金	0	0	0
0	退休及離職準備 金	0	0	0
187	其他資產	187	187	0
187	什項資產	187	187	0
187	暫付及待結轉帳 項	187	187	0
3,447,358	代管資產	3,447,358	3,447,358	0
-3,447,358	應付代管資產	-3,447,358	-3,447,358	0
26,497	負 債	26,497	26,497	0
24,305	流動負債	24,305	24,305	0
24,305	應付款項	24,305	24,305	0
23,345	應付代收款	23,345	23,345	0
0	應付費用	0	0	0
960	應付工程款	960	960	0
0	其他應付款	0	0	0
2,192	其他負債	2,192	2,192	0
2,192	什項負債	2,192	2,192	0
2,192	存入保證金	2,192	2,192	0
0	應付退休及離職 金	0	0	0
0	暫收及待結轉帳 項	0	0	0
1,528	基金餘額	1,528	1,528	0
1,528	基金餘額	1,528	1,528	0
1,528	基金餘額	1,528	1,528	0
1,528	累積餘額	1,528	1,528	0
28,026	負債及基金餘額合計	28,026	28,026	0

信託代理與保證資產  
保證品

0 信託代理與保證負債  
0 應付保證品

0  
0

新北市立積穗國民中學  
新北市地方教育發展基金

**資本資產明細表**

中華民國113年度

單位：新臺幣千元

項 目	取得成本 (期初餘額)	以前年度 累計折舊/ 長期投資 評價	本 年 度 變 動					本年度累 計折舊/長 期投資評 價變動數	期末餘額
			增 加		減 少		主要增減 原因說明		
			金 額	類型	金 額	類型			
非理財目的之長期投資									
土地									
土地改良物	733	630						30	73
房屋及建築	9,686	2,304						192	7,190
機械及設備	13,846	11,851						600	1,395
交通及運輸設備	681	600						30	51
雜項設備	26,134	14,515	400	(1)				1,223	10,796
購建中固定資產									
租賃資產									
租賃權益改良									
電腦軟體									
權利									
發展中之無形資產									
其他無形資產									
遞耗資產									
其他									
合計	51,080	29,900	400					2,075	19,505

註：

