

中華民國115年度

新北市總預算案

新北市政府教育局主管

新北市地方教育發展基金
新北市立積穗國民中學

附屬單位預算之分預算
(非營業部分)

新北市立積穗國民中學編

新北市立積穗國民中學
新北市地方教育發展基金
目 次
中 華 民 國 115年度

一、業務計畫及預算說明.....	第	1	-	4	頁
二、預算主要表					
1、基金來源、用途及餘絀預計表.....	第	5	-	5	頁
2、基金來源、用途及餘絀預計表說明.....	第	6	-	6	頁
3、現金流量預計表.....	第	7	-	7	頁
三、預算明細表					
1、基金來源明細表.....	第	8	-	8	頁
2、基金用途明細表.....	第	9	-	13	頁
四、預算附表					
單位(或計畫)成本分析表.....	第	14	-	14	頁
五、預算參考表					
1、5年來主要業務計畫分析表.....	第	15	-	15	頁
2、員工人數彙計表.....	第	16	-	16	頁
3、用人費用彙計表-依人員別.....	第	18	-	19	頁
4、用人費用彙計表-依用途別.....	第	20	-	21	頁
5、各項費用彙計表.....	第	22	-	25	頁
6、補辦預算明細表.....	第	26	-	26	頁
六、附 錄					
1、預計平衡表.....	第	27	-	27	頁
2、資本資產明細表.....	第	28	-	28	頁

新北市立積穗國民中學

新北市地方教育發展基金

業務計畫及預算說明

中華民國 115 年度

壹、基金概況

一、設立宗旨及願景

- (一)本校依據「國民教育法」之規定辦理，以養成德、智、體、群、美五育均衡發展之健全國民為宗旨。
- (二)本校自 99 年度起依教育經費編列與管理法第 13 條規定設置「新北市地方教育發展基金」，以促進教育健全發展，提昇教育經費運用績效。

二、施政重點

- (一)培育五育兼備，多元性向發展之健全國民。
- (二)加強生活教育，引導人生正確價值方向和行為態度。
- (三)陶冶並平衡身心發展，促進並調和群己關係。
- (四)發揮輔導效能，防止高關懷學生中輟，建立友善校園。
- (五)以生活教育為核心，以通識教育為重點，培養具有科技頭腦、人文涵養與民主素養及國際視野的現代化國民。

三、組織概況

本校設置校長 1 人，綜理全校校務，下設教務處、學務處、總務處、輔導處、人事室及會計室等單位，員額編制教師 89 人、職員 9 人、技工 1 人、工友 2 人，共計 102 人。

四、基金歸類及屬性

本基金係預算法第 4 條第 1 項第 2 款所定，特定收入來源，供特殊用途之特別收入基金，並編製附屬單位預算。

貳、業務計畫

單位：新臺幣千元

一、基金來源

來源別	本年度預算數	實施內容
財產收入	551	權利金收入 55 萬元、利息收入 1 千元。
政府撥入收入	161,590	公庫撥款收入 1 億 6,159 萬元。
規費收入	2,504	行政規費收入 4 千元、使用規費收入 250 萬元。
其他收入	40	雜項收入 4 萬元。

二、基金用途

業務計畫	本年度預算數	實施內容
國民教育業務計畫	164,285	本年度預算編列 1 億 6,428 萬 5 千元，計有普通班 31 班、特教班 3.66 班，合計 34.66 班，學生人數 872 人；另有進修部 3 班，學生人數 42 人。本計畫擬新購各科教學設備，充實各科教材，以提高教學效能，革新教學方法；辦理場地開放、藝文競賽、數位教學、科學推廣、學生輔導等項目，以期透過各項活動，強健學生身心體魄，增進學生生活智慧；配合校務推動行政處室支援工作，進而增進運作效能。
建築及設備業務計畫	500	本年度預算編列 50 萬元，計有其他設備 50 萬元，辦理充實辦公及教學設備暨校園館藏圖書，增進教學效能。

參、預算概要

一、基金來源及用途之預計

(一)本年度基金來源 1 億 6,468 萬 5 千元，較上年度預算數 1 億 6,599 萬 8 千元，減少 131 萬 3 千元，約 0.79%，主要係公庫撥款收入減少所致。

(二)本年度基金用途 1 億 6,478 萬 5 千元，較上年度預算數 1 億 6,599 萬 8 千元，減少 121 萬 3 千元，約 0.73%，主要係用人費用減少所致。

二、基金餘絀之預計

本年度基金來源及用途相抵後，差短為 10 萬元，較上年度預算數 0 元，增加 10 萬元，將移用以前基金餘額 10 萬元支應。

三、補辦預算事項

(一)固定資產之建設改良擴充

1.輔導處諮商室修繕計畫，12 萬元。

2.管樂團樂器申請計畫，14 萬元。

3.明道大樓 2 樓多功能會議室改善案，35 萬元。

肆、以前年度計畫實施成果概述

一、前(113)年度計畫實施成果概述：基金來源決算數 1 億 7,076 萬 2,341 元，基金用途決算數 1 億 7,012 萬 1,763 元，賸餘數 64 萬 578 元。

二、上年度已過期間(114 年 1 月 1 日至 6 月 30 日止)計畫實施成果概述：

(一)基金來源部分：徵收及依法分配收入 2 萬元、財產收入 27 萬 9,642 元、政府撥入收入 1 億 528 萬 7,438 元、規費收入 163 萬 7,270 元、其他收入 2 萬 546 元。

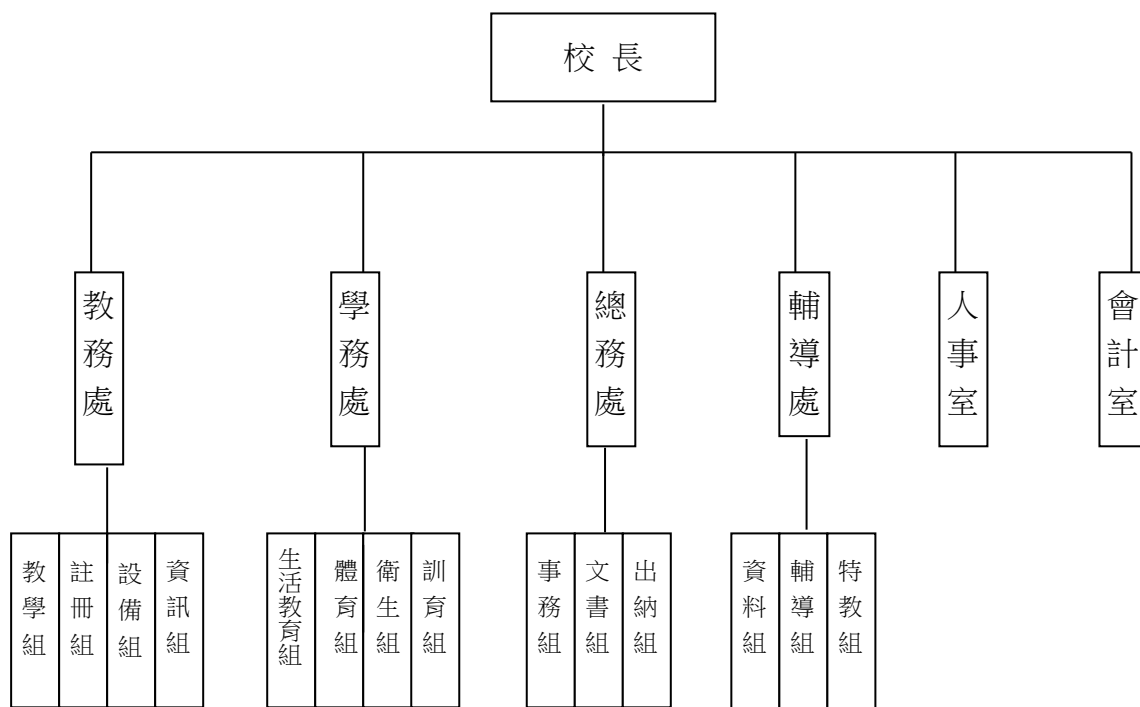
(二)基金用途部分：國民教育業務計畫 9,654 萬 7,007 元、建築及設備業務計畫 0 元。

(三)總計 114 年上半年賸餘數 1,069 萬 7,889 元。

伍、組織系統圖

新北市立積穗國民中學

組織系統圖



教育人員				公務人員										技工工友				編制員額總計		
總班級數	總教師人數	校長	專任運動教練	組長	幹事	護理師或護士	營養師	主任(人)	助理員(人)	人事管理員	主任(會)	佐理員(會)	會計員	留用人員	合計	技工	工友		廚工	合計
34.66	88	1	1	3	3	1		1			1				9	1	2		3	102

新北市立積穗國民中學
 新北市地方教育發展基金
基金來源、用途及餘絀預計表
 中華民國115年度

單位：新臺幣千元

前年度決算數	項 目	本年度預算數	上年度預算數	比較增減(-)
170,762	基金來源	164,685	165,998	-1,313
13	徵收及依法分配收入	0	6	-6
13	徵收收入	0	6	-6
13	違規罰款收入	0	6	-6
2,277	勞務收入	0	0	0
2,277	服務收入	0	0	0
562	財產收入	551	551	0
550	權利金收入	550	550	0
12	利息收入	1	1	0
167,864	政府撥入收入	161,590	162,897	-1,307
167,864	公庫撥款收入	161,590	162,897	-1,307
0	規費收入	2,504	2,504	0
0	行政規費收入	4	4	0
0	使用規費收入	2,500	2,500	0
47	其他收入	40	40	0
47	雜項收入	40	40	0
170,122	基金用途	164,785	165,998	-1,213
169,483	國民教育計畫	164,285	165,598	-1,313
169,483	國民中學教育	164,285	165,598	-1,313
639	建築及設備計畫	500	400	100
120	營建及修建工程	0	0	0
519	其他設備	500	400	100
641	本期賸餘 (短絀-)	-100	0	-100
1,217	期初基金餘額	1,857	1,217	641
0	解繳公庫	0	0	0
1,857	期末基金餘額	1,757	1,217	541

備註：

新北市立積穗國民中學
新北市地方教育發展基金
基金來源、用途及餘絀預計表說明
中華民國 115 年度

壹、基金來源：

- 一、財產收入：本年度預算數為 55 萬 1 千元，主要為食品及文具委外販售權利金 55 萬元、專戶利息收入 1 千元。
- 二、政府撥入收入：本年度預算數為 1 億 6,159 萬元，主要為市庫撥款收入 1 億 6,159 萬元。
- 三、規費收入：本年度預算數為 250 萬 4 千元，主要為考試報名費 4 千元、場地租借 250 萬元。
- 四、其他收入：本年度預算數為 4 萬元，主要為資源回收 4 萬元。

貳、基金用途：

- 一、國民教育業務計畫：本年度預算數為 1 億 6,428 萬 5 千元，主要擬新購各科教學設備，充實各科教材，以提高教學效能，革新教學方法；辦理場地開放、藝文競賽、數位教學、科學推廣、學生輔導等項目，以期透過各項活動，強健學生身心體魄，增進學生生活智慧；配合校務推動行政處室支援工作，進而增進運作效能。
- 二、建築及設備業務計畫：本年度預算數為 50 萬元，包括其他設備 50 萬元，主要係辦理充實辦公及教學設備暨學校館藏圖書，增進教學效能。

新北市立積穗國民中學
 新北市地方教育發展基金
現金流量預計表
 中華民國115年度

單位：新臺幣千元

項 目	預 算	數	說 明
業務活動之現金流量			
本期賸餘(短絀)		-100	
調整非現金項目		0	
流動資產淨減(淨增)		0	
流動負債淨增(淨減)		0	
業務活動之淨現金流入(流出)		-100	
其他活動之現金流量			
增加短期債務及其他負債		0	
增加其他負債		0	
增加其他資產		0	
增加其他資產		0	
其他活動之淨現金流入(流出)		0	
現金及約當現金之淨增(淨減)		-100	
期初現金及約當現金		11,195	
期末現金及約當現金		11,095	

註：

新北市立積穗國民中學
新北市地方教育發展基金
基金來源明細表
中華民國 115 年度

單位：新臺幣千元

科目及業務項目	單位	預 算 數			說 明
		數量 (業務量)	利(費)率	金 額	
財產收入				551	
權利金收入	年	1	550,000	550	食品及文具委外販售權利金(收支併列)
利息收入	年	1	1,000	1	專戶利息收入
政府撥入收入				161,590	
公庫撥款收入	年	1	161,590,000	161,590	市庫撥款收入
規費收入				2,504	
行政規費收入	年	1	4,000	4	考試報名費(收支併列)-教師甄選報名費
使用規費收入	年	1	2,500,000	2,500	場地租借(收支併列)
其他收入				40	
雜項收入	年	1	40,000	40	資源回收(收支併列)
總 計：				164,685	

新北市立積穗國民中學
 新北市地方教育發展基金
基金用途明細表
 中華民國115年度

單位：新臺幣千元

前年度 決算數	業務計畫及 用途別科目	本年度 預算數	上年度 預算數	計畫內容說明
169,483	53	164,285	165,598	
169,483	531	164,285	165,598	
161,490	1	155,144	156,587	
82,607	11	77,459	78,020	
79,373	113	76,559	77,120	教職員薪資
2,351		0	0	
882	114	900	900	技工及工友薪資
4,875	12	2,733	2,689	
356	122	400	356	啟智班教師助理員約僱三等1名 薪資
0	124	1,024	1,024	兼代課鐘點費
1,678		0	0	
2,841		132	132	進修部兼職人員工作補助費-主 管加給
0		198	198	進修部兼職人員工作補助費-兼 職費
0		907	907	進修部鐘點費
0		72	72	進修部導師費
1,326	13	1,377	1,123	
29	131	30	30	進修部工友延長工時加班費
0		50	50	場地租借(收支併列)-員工加班 費
1,297	134	1,297	1,043	未休假加班費
18,266	15	19,234	19,229	
8,487	151	9,123	9,123	教職員工考績獎金
0	152	10,061	10,061	教職員工年終獎金
9,779		50	45	啟智班教師助理員約僱三等年 終獎金
44,315	16	44,471	45,155	
707	161	486	486	長期代理代課教師退職準備金
0		30	30	支(兼)領月退休人員年終慰問 金
43,609		36,149	36,373	教職員退休金、撫慰金、獎勵 金
0		25	22	啟智班教師助理員約僱三等離 職儲金提撥
0		7,781	8,244	教職員退撫基金提撥
10,100	18	9,870	10,371	
8,163	181	7,936	7,936	教職員工公保、勞保、健保
0		58	49	啟智班教師助理員約僱三等勞 保、健保
70	183	288	288	教職員工健康檢查費
512	18Y	16	16	啟智班教師助理員休假補助費
1,355		1,110	1,620	公教人員各項補助(婚喪及生育 補助、子女教育補助相關費用)

新北市立積穗國民中學
 新北市地方教育發展基金
基金用途明細表
 中華民國115年度

單位：新臺幣千元

前年度 決算數	業務計畫及 用途別科目	本年度 預算數	上年度 預算數	計畫內容說明
018Y	其他福利費	432	432	教職員休假補助費(10日內)
0		30	30	教職員休假補助費(逾10日)
5,011	服務費用	6,337	6,068	
1,093	水電費	1,657	1,648	
456	工作場所電費	0	0	
541		0	0	
0		700	700	場地租借(收支併列)-電費
0		162	162	食品及文具委外販售權利金(收支併列)-電費
0		695	686	電費
96	工作場所水費	100	100	水費
95	郵電費	156	156	
20	郵費	30	30	郵資
75	電話費	126	126	全校電話費
198	旅運費	162	162	
198	國內旅費	12	12	國內旅費
0		150	150	校外教學-國內旅費
38	印刷裝訂與廣告費	49	49	
38	印刷及裝訂費	49	49	各項資料印刷裝訂費
466	修理保養及保固費	919	821	
6	一般房屋修護費	136	36	辦公房屋相關建物修繕
0		18	18	場地租借(收支併列)-辦公房屋 相關建物修繕
119	機械及設備修護費	213	213	食品及文具委外販售權利金(收支併列)-各項機械及設備修繕
140		40	40	各項機械及設備修繕
0		70	70	專用下水道機器操作運轉及維修相關經費
51		61	63	電腦設備及維護管理費-電腦週邊設備修繕
20	雜項設備修護費	20	20	校園AED維護費
129		24	24	飲水設備維護費
0		120	120	食品及文具委外販售權利金(收支併列)-辦公及教學設備修繕
0		157	157	辦公及教學設備修護費
0		60	60	雜項設備修護費
15	保險費	15	15	
2	現金、存款及貨物保險費	0	0	
13	責任保險費	15	15	場地租借(收支併列)-公共意外責任險
2,927	一般服務費	3,173	3,037	
2	佣金、匯費、經理費及手續費	0	0	

新北市立積穗國民中學
 新北市地方教育發展基金
基金用途明細表
 中華民國115年度

單位：新臺幣千元

前年度 決算數	業務計畫及 用途別科目	本年度 預算數	上年度 預算數	計畫內容說明
317	279 外包費	60	60	校園保全服務費
32		60	60	場地租借(收支併列)-保全服務費
0		312	312	庶務性工作委外辦理費用
856	27D 計時與計件人員酬金	1,005	890	校園門禁安全維護費-僱用專人值勤2人薪資、保險、年終工作獎金、退職準備金及健康檢查費
1,447		250	250	場地租借(收支併列)-僱用專人值勤2人加班費
0		1,180	1,180	場地租借(收支併列)-臨時人員3人薪資、保險、年終工作獎金、加班費及退職準備金
273	27F 體育活動費	3	3	啟智班教師助理員文康活動費
0		303	282	教職員工文康活動費
108	28 專業服務費	108	108	
31	285 講課鐘點、稿費、出席 審查及查詢費	12	12	專家學者出席費
0		45	45	社團及活動講師鐘點費
0		2	2	進修部費用-講師鐘點費
4	288 委託考選訓練費	0	0	
0	289 試務甄選費	4	4	考試報名費(收支併列)-教師甄選相關費用
52	28Y 其他專業服務費	0	0	
21		21	21	校園環境維護費用
0		24	24	飲水機水質檢測費用
72	29 公共關係費	98	72	
72	291 公共關係費	98	72	首長特別費(8,200元*12月)(配合預算編列至千元)
705	3 材料及用品費	644	656	
705	32 用品消耗	644	656	
0	321 辦公(事務)用品	296	305	辦公費
6		6	6	推動學校健康促進政策經費
5		27	27	場地租借(收支併列)-辦公費
450		23	27	進修部費用-辦公費
0	322 報章雜誌	6	6	訂閱圖書、報紙及雜誌相關費用
35	323 農業與園藝用品及環境 美化費	0	0	
41		40	40	資源回收(收支併列)-校園綠美化及環境清潔衛生用品及活動相關費用
13	324 化學藥劑與實驗用品	18	18	教學實驗用品
5	328 醫療用品(非醫療院所 使用)	5	5	健康中心衛生保健費

新北市立積穗國民中學
 新北市地方教育發展基金
基金用途明細表
 中華民國115年度

單位：新臺幣千元

前年度 決算數	業務計畫及 用途別科目	本年度 預算數	上年度 預算數	計畫內容說明
6932Y	其他用品消耗	0	0	
81		117	117	各項教學活動經費
0		20	18	特教班教材編輯費
0		25	25	社團活動經費
0		41	44	運動會相關經費
0		20	18	特教班常年事務費
3284	租金、償債、利息及相關手續費	187	187	
3444	交通及運輸設備租金	20	20	
34442	車租	20	20	各項活動車租
29445	雜項設備租金	167	167	
294451	雜項設備租金	157	157	影印機租金
0		10	10	進修部費用-影印機租金
16	稅捐及規費(強制費)	0	0	
164	消費與行為稅	0	0	
1644	營業稅	0	0	
1,9297	會費、捐助、補助、分攤、照護、救濟與交流活動費	1,973	2,100	
171	會費	10	10	
0712	學術團體會費	8	8	童軍、體育相關團體會費
1713	職業團體會費	2	2	護理師護士公會會費
1,60872	捐助、補助與獎助	1,602	1,727	
1,410726	獎助學員生給與	50	50	國中原住民學生獎學金
55		55	55	食品及文具委外販售權利金(收支併列)-清寒學生獎助學金
0		93	87	優秀學生獎勵金
0		1,250	1,383	低收入戶、中低收入戶、身心障礙及家庭突遭變故學生午餐補助
8072Y	其他捐助、補助與獎助	84	82	教師節紀念品
0		50	50	獎勵學生之獎品
62		20	20	進修部費用-獎勵學生之獎品
12474	補貼、獎勵、慰問、照護與救濟	104	106	
76743	獎勵費用	0	0	
0		68	70	資深優良教師獎勵金
36744	慰問、照護及濟助金	36	36	退休(職)人員三節慰問金
12		0	0	
19775	競賽及交流活動費	257	257	
180751	技能競賽	180	180	體育班相關經費
17		77	77	參加各項競賽活動相關費用
209	其他	0	0	
2091	其他支出	0	0	

新北市立積穗國民中學
新北市地方教育發展基金
基金用途明細表
中華民國115年度

單位：新臺幣千元

前年度 決算數	業務計畫及 用途別科目	本年度 預算數	上年度 預算數	計畫內容說明
2091Y	其他	0	0	
6395M	建築及設備計畫	500	400	
1205M2	營建及修建工程	0	0	
1205	購建固定資產、無形資 產、非理財目的之長期投 資及營舍與設施工程支出	0	0	
12051	購建固定資產	0	0	
120513	擴充改良房屋建築及設 備	0	0	
5195M4	其他設備	500	400	
5195	購建固定資產、無形資 產、非理財目的之長期投 資及營舍與設施工程支出	500	400	
51951	購建固定資產	500	400	
13514	購置機械及設備	0	0	
166516	購置雜項設備	0	0	
140		100	0	充實各項教學及辦公設備
200		30	30	充實學校館藏圖書
0		170	170	充實各項教學及辦公設備
0		200	200	場地租借(收支併列)-充實各項 教學及辦公設備
170,122	總 計	164,785	165,998	

新北市立積穗國民中學
 新北市地方教育發展基金
單位（或計畫）成本分析表
 中華民國 115 年度

單位：新臺幣千元

計 畫 別	單位	單位成本 (元)或 平均利 (費)率	數量	預 算 數	說 明
國民教育計畫				164,285	
國民中學教育				164,285	
建築及設備計畫				500	
其他設備				500	
合 計				164,785	

新北市立積穗國民中學
新北市地方教育發展基金
5年來主要業務計畫分析表

中華民國 115 年度

單位：新臺幣千元

年 度 及 項 目	單位	數量	單位成 本(元)或平 均利(費)率	預 (決) 算 數	說 明
本年度預算數				164,785	
國民教育計畫				164,285	
建築及設備計畫				500	
上年度預算數				165,998	
國民教育計畫				165,598	
建築及設備計畫				400	
前年度決算數				170,122	
國民教育計畫				169,483	
建築及設備計畫				639	
112年度決算數				168,667	
國民教育計畫				168,270	
建築及設備計畫				397	
111年度決算數				169,608	
國民教育計畫				168,608	
建築及設備計畫				1,000	

新北市立積穗國民中學
新北市地方教育發展基金
員工人數彙計表
中華民國 115 年度

單位:人

科 目	上年度最高可 進用員額數	本年度增減(-)數	本年度最高可 進用員額數	說 明
專任人員	95	7	102	
職員	92	7	99	
技工	1	0	1	
約僱人員	1	0	1	
工友	1	0	1	
總 計	95	7	102	

註1：1.聘用及約僱人員係指基金按其法定組織編制，依「聘用人員聘用條例」及「行政院與所屬中央及地方各機關約僱人員僱用辦法」規定聘用或約僱之人員，非依前開規定之聘僱人員，概不列入本表。
2.其他兼任人員係指有關機關兼辦基金業務之現職人員，應說明領有兼職酬金之人數。

註2：僱用專人值勤2人、場地租借臨時人員3人。

本頁空白

新北市立積
 新北市地方
 用人費用
 中華民國

科 目	正式員 額薪資	聘僱人 員薪資	加(夜) 班費	津 貼	獎 金			退休及
					年終獎金	考績獎金	其他	退休金
總 計	77,459	400	1,377		10,111	9,123		44,471
國民教育計畫	77,459	400	1,377		10,111	9,123		44,471
正式人員	77,459		1,377		10,061	9,123		8,267
聘僱人員		400			50			25
兼任人員								
其他人員								36,179

1、「計時與計件人員酬金」：僱用專人值勤1,255千元、場地租借臨時人員1,180千元。

2、考績獎金：依公務人員考績法第7、8、12條暨公立高級中等以下學校教師成績考核辦法第4條等規定，預算人數101人，預算金額為9,123千元。年終獎金：依據行政院各年度訂定之軍公教人員年終工作獎金發給注意事項，預算人數102人，預算金額為10,111千元。

穗國民中學
教育發展基金
彙計表
115年度

單位：新臺幣千元

卹償金	資遣費	福 利 費				提繳費	合 計	兼任人員 用人費用	總 計
		分擔保 險費	傷病醫 藥費	提撥福 利金	其他				
		7,994	288		1,588		152,811	2,333	155,144
		7,994	288		1,588		152,811	2,333	155,144
		7,936	288		1,572		116,083		116,083
		58			16		549		549
								2,333	2,333
							36,179		36,179

新北市立積
 新北市地方
用人費用
 中華民國

科 目	正式員 額薪資	聘僱人 員薪資	加(夜) 班費	津 貼	獎 金			退休及
					年終獎金	考績獎金	其他	退休金
總 計	77,459	400	1,377		10,111	9,123		44,471
國民教育計畫	77,459	400	1,377		10,111	9,123		44,471
職員薪金	76,559							
工員工資	900							
約僱職員薪金		400						
兼職人員酬金								
延長工時加班費			80					
未休假加班費			1,297					
考績獎金						9,123		
年終獎金					10,111			
職員退休及離職金								44,471
分擔員工保險費								
傷病醫藥費								
其他福利費								

1、「計時與計件人員酬金」：僱用專人值勤1,255千元、場地租借臨時人員1,180千元。

2、考績獎金：依公務人員考績法第7、8、12條暨公立高級中等以下學校教師成績考核辦法第4條等規定，預算人數101人，預算金額為9,123千元。年終獎金：依據行政院各年度訂定之軍公教人員年終工作獎金發給注意事項，預算人數102人，預算金額為10,111千元。

穗國民中學
教育發展基金
彙計表
115年度

單位：新臺幣千元

卹償金	資遣費	福 利 費				提繳費	合 計	兼任人員 用人費用	總 計
		分擔保 險費	傷病醫 藥費	提撥福 利金	其他				
		7,994	288		1,588		152,811	2,333	155,144
		7,994	288		1,588		152,811	2,333	155,144
							76,559		76,559
							900		900
							400		400
								2,333	2,333
							80		80
							1,297		1,297
							9,123		9,123
							10,111		10,111
							44,471		44,471
		7,994					7,994		7,994
			288				288		288
					1,588		1,588		1,588

新北市立積穗國民中學
新北市地方教育發展基金
各項費用彙計表
中華民國115年度

單位：新臺幣千元

前年度 決算數	上年度 預算數	科目	本年度預算數			
			合計	國民教育計畫	建築及設備計畫	
161,490	156,587	用人費用	155,144	155,144	0	
82,607	78,020	正式員額薪資	77,459	77,459	0	
81,724	77,120	職員薪金	76,559	76,559	0	
882	900	工員工資	900	900	0	
4,875	2,689	聘僱及兼職人員薪資	2,733	2,733	0	
356	356	約僱職員薪金	400	400	0	
4,519	2,333	兼職人員酬金	2,333	2,333	0	
1,326	1,123	加(夜)班費	1,377	1,377	0	
29	80	延長工時加班費	80	80	0	
1,297	1,043	未休假加班費	1,297	1,297	0	
18,266	19,229	獎金	19,234	19,234	0	
8,487	9,123	考績獎金	9,123	9,123	0	
9,779	10,106	年終獎金	10,111	10,111	0	
44,315	45,155	退休及卹償金	44,471	44,471	0	
44,315	45,155	職員退休及離職金	44,471	44,471	0	
10,100	10,371	福利費	9,870	9,870	0	
8,163	7,985	分擔員工保險費	7,994	7,994	0	
70	288	傷病醫藥費	288	288	0	
1,867	2,098	其他福利費	1,588	1,588	0	
5,011	6,068	服務費用	6,337	6,337	0	
1,093	1,648	水電費	1,657	1,657	0	
997	1,548	工作場所電費	1,557	1,557	0	
96	100	工作場所水費	100	100	0	
95	156	郵電費	156	156	0	
20	30	郵費	30	30	0	
75	126	電話費	126	126	0	
198	162	旅運費	162	162	0	
198	162	國內旅費	162	162	0	
38	49	印刷裝訂與廣告費	49	49	0	
38	49	印刷及裝訂費	49	49	0	

新北市立積穗國民中學
新北市地方教育發展基金
各項費用彙計表
中華民國115年度

單位：新臺幣千元

前年度 決算數	上年度 預算數	科目	本年度預算數			
			合計	國民教育計畫	建築及設備計畫	
466	821	修理保養及保固費	919	919	0	
6	54	一般房屋修護費	154	154	0	
311	386	機械及設備修護費	384	384	0	
149	381	雜項設備修護費	381	381	0	
15	15	保險費	15	15	0	
2		現金、存款及貨物 保險費	0	0	0	
13	15	責任保險費	15	15	0	
2,927	3,037	一般服務費	3,173	3,173	0	
2		佣金、匯費、經理 費及手續費	0	0	0	
349	432	外包費	432	432	0	
2,303	2,320	計時與計件人員酬 金	2,435	2,435	0	
273	285	體育活動費	306	306	0	
108	108	專業服務費	108	108	0	
31	59	講課鐘點、稿 費、出席審查及查 詢費	59	59	0	
4		委託考選訓練費	0	0	0	
	4	試務甄選費	4	4	0	
73	45	其他專業服務費	45	45	0	
72	72	公共關係費	98	98	0	
72	72	公共關係費	98	98	0	
705	656	材料及用品費	644	644	0	
705	656	用品消耗	644	644	0	
461	365	辦公（事務）用品	352	352	0	
	6	報章雜誌	6	6	0	
76	40	農業與園藝用品及 環境美化費	40	40	0	
13	18	化學藥劑與實驗用 品	18	18	0	

新北市立積穗國民中學
新北市地方教育發展基金
各項費用彙計表
中華民國115年度

單位：新臺幣千元

前年度 決算數	上年度 預算數	科目	本年度預算數			
			合計	國民教育計畫	建築及設備計畫	
5	5	醫療用品(非醫療院所使用)	5	5	0	
150	222	其他用品消耗	223	223	0	
328	187	租金、償債、利息及相關手續費	187	187	0	
34	20	交通及運輸設備租金	20	20	0	
34	20	車租	20	20	0	
294	167	雜項設備租金	167	167	0	
294	167	雜項設備租金	167	167	0	
639	400	購建固定資產、無形資產、非理財目的之長期投資及營舍與設施工程支出	500	0	500	
639	400	購建固定資產	500	0	500	
120		擴充改良房屋建築及設備	0	0	0	
13		購置機械及設備	0	0	0	
506	400	購置雜項設備	500	0	500	
1		稅捐及規費(強制費)	0	0	0	
1		消費與行為稅	0	0	0	
1		營業稅	0	0	0	
1,929	2,100	會費、捐助、補助、分攤、照護、救濟與交流活動費	1,973	1,973	0	
1	10	會費	10	10	0	
	8	學術團體會費	8	8	0	
1	2	職業團體會費	2	2	0	
1,608	1,727	捐助、補助與獎助	1,602	1,602	0	
1,465	1,575	獎助學員生給與	1,448	1,448	0	
143	152	其他捐助、補助與獎助	154	154	0	
124	106	補貼、獎勵、慰問、照護與救濟	104	104	0	
76	70	獎勵費用	68	68	0	

新北市立積穗國民中學
 新北市地方教育發展基金
各項費用彙計表
 中華民國115年度

單位：新臺幣千元

前年度 決算數	上年度 預算數	科目	本年度預算數			
			合計	國民教育計畫	建築及設備計畫	
48	36	慰問、照護及濟助金	36	36	0	
197	257	競賽及交流活動費	257	257	0	
197	257	技能競賽	257	257	0	
20		其他	0	0	0	
20		其他支出	0	0	0	
20		其他	0	0	0	
170,122	165,998	合計	164,785	164,285	500	

新北市立積穗國民中學
 新北市地方教育發展基金
補辦預算明細表
 中華民國115年度

單位：新臺幣千元

項 目	金 額	辦理年度	說 明
一、固定資產之建設、改良、擴充	610		
建築及設備計畫	610		
513擴充改良房屋建築及設備	120	113	輔導處諮商室修繕計畫，依113年7月8日新北府教特字第1131278698號函核准在案。
516購置雜項設備	140	113	管樂團樂器申請計畫，依113年8月12日新北府教社字第11315846111號函核准在案。
516購置雜項設備	350	114	明道大樓2樓多功能會議室改善案，依114年5月28日新北府教工程字第11410313441號函核准在案。

新北市立積穗國民中學
 新北市地方教育發展基金

預計平衡表

中華民國115年12月31日

單位：新臺幣千元

113年12月31日 實 際 數	科 目	115年12月31日 預 計 數	114年12月31日 預 計 數	比較增減
12,685	資 產 合 計	12,585	12,685	-100
12,685	資 產	12,585	12,685	-100
12,377	流動資產	12,277	12,377	-100
11,195	現金	11,095	11,195	-100
11,195	銀行存款	11,095	11,195	-100
1,182	預付款項	1,182	1,182	0
1,182	預付費用	1,182	1,182	0
0	投資、長期應收款 項、貸墊款及準備金	0	0	0
0	準備金	0	0	0
0	退休及離職準備 金	0	0	0
307	其他資產	307	307	0
307	什項資產	307	307	0
307	暫付及待結轉帳 項	307	307	0
3,913,451	代管資產	3,913,451	3,913,451	0
-3,913,451	應付代管資產	-3,913,451	-3,913,451	0
10,828	負 債	10,828	10,828	0
7,406	流動負債	7,406	7,406	0
7,406	應付款項	7,406	7,406	0
7,406	應付代收款	7,406	7,406	0
0	應付費用	0	0	0
0	應付工程款	0	0	0
0	其他應付款	0	0	0
3,421	其他負債	3,421	3,421	0
3,421	什項負債	3,421	3,421	0
2,134	存入保證金	2,134	2,134	0
0	應付退休及離職 金	0	0	0
1,288	暫收及待結轉帳 項	1,288	1,288	0
1,857	基金餘額	1,757	1,857	-100
1,857	基金餘額	1,757	1,857	-100
1,857	基金餘額	1,757	1,857	-100
1,857	累積餘額	1,757	1,857	-100
12,685	負債及基金餘額合計	12,585	12,685	-100

信託代理與保證資產
 保證品

0 信託代理與保證負債
 0 應付保證品

0
 0

新北市立積穗國民中學
新北市地方教育發展基金

資本資產明細表

中華民國115年度

單位：新臺幣千元

項 目	取得成本 (期初餘額)	以前年度 累計折舊/ 長期投資 評價	本 年 度 變 動					本年度累 計折舊/長 期投資評 價變動數	期末餘額
			增 加		減 少		主要增減 原因說明		
			金 額	類 型	金 額	類 型			
非理財目的之長期投資									
土地									
土地改良物	17,441	3,360					1,043	13,038	
房屋及建築	13,193	2,873					255	10,065	
機械及設備	20,430	17,047					2,361	1,022	
交通及運輸設備	912	712					66	134	
雜項設備	33,921	21,916	500	(1)			2,982	9,523	
購建中固定資產									
租賃資產									
租賃權益改良									
電腦軟體	119				40	(11)		79	
權利									
發展中之無形資產									
其他無形資產									
遞耗資產									
其他									
合計	86,017	45,909	500		40		6,707	33,861	

註：