

中華民國114年度

# 新 北 市 總 預 算

新北市政府教育局主管

新北市地方教育發展基金  
新北市立積穗國民中學

附屬單位預算之分預算  
(非營業部分)

(法定版)

新北市立積穗國民中學編



新北市立積穗國民中學  
新北市地方教育發展基金  
目 次  
中 華 民 國 114年度

一、業務計畫及預算說明.....	第	1	-	4	頁
二、預算主要表					
1、基金來源、用途及餘絀預計表.....	第	5	-	5	頁
2、基金來源、用途及餘絀預計表說明.....	第	6	-	6	頁
3、現金流量預計表.....	第	7	-	7	頁
三、預算明細表					
1、基金來源明細表.....	第	8	-	8	頁
2、基金用途明細表.....	第	9	-	13	頁
四、預算附表					
單位(或計畫)成本分析表.....	第	14	-	14	頁
五、預算參考表					
1、5年來主要業務計畫分析表.....	第	15	-	15	頁
2、員工人數彙計表.....	第	16	-	16	頁
3、用人費用彙計表-依人員別.....	第	18	-	19	頁
4、用人費用彙計表-依用途別.....	第	20	-	21	頁
5、各項費用彙計表.....	第	22	-	25	頁
六、附 錄					
1、預計平衡表.....	第	26	-	26	頁
2、資本資產明細表.....	第	27	-	27	頁



# 新 北 市 立 積 穗 國 民 中 學

## 新 北 市 地 方 教 育 發 展 基 金

### 業務計畫及預算說明

中華民國 114 年度

#### 壹、基金概況

##### 一、設立宗旨及願景

- (一)本校依據「國民教育法」之規定辦理，以養成德、智、體、群、美五育均衡發展之健全國民為宗旨。
- (二)本校自 99 年度起依教育經費編列與管理法第 13 條規定設置「新北市地方教育發展基金」，以促進教育健全發展，提昇教育經費運用績效。

##### 二、施政重點

- (一)培育五育兼備，多元性向發展之健全國民。
- (二)加強生活教育，引導人生正確價值方向和行為態度。
- (三)陶冶並平衡身心發展，促進並調和群己關係。
- (四)發揮輔導效能，防止高關懷學生中輟，建立友善校園。
- (五)以生活教育為核心，以通識教育為重點，培養具有科技頭腦、人文涵養與民主素養及國際視野的現代化國民。

##### 三、組織概況

本校設置校長 1 人，綜理全校校務，下設教務處、學務處、總務處、輔導處、人事室及會計室等單位，員額編制教師 81 人、職員 10 人、技工 1 人、工友 2 人，共計 95 人。

##### 四、基金歸類及屬性

本基金係預算法第 4 條第 1 項第 2 款所定，特定收入來源，供特殊用途之特別收入基金，並編製附屬單位預算。

## 貳、業務計畫

單位：新臺幣千元

### 一、基金來源

來源別	本年度預算數	實施內容
徵收及依法分配收入	6	違規罰款收入 6 千元。
財產收入	551	權利金收入 55 萬元、利息收入 1 千元。
政府撥入收入	162,897	公庫撥款收入 1 億 6,289 萬 7 千元。
規費收入	2,504	行政規費收入 4 千元、使用規費收入 250 萬元。
其他收入	40	雜項收入 4 萬元。

### 二、基金用途

業務計畫	本年度預算數	實施內容
國民教育業務計畫	165,598	本年度預算編列 1 億 6,559 萬 8 千元，計有普通班 29 班、特教班 3.33 班，合計 32.33 班，學生人數 830 人；另有補校 3 班，學生人數 45 人。本計畫擬新購各科教學設備，充實各科教材，以提高教學效能，革新教學方法；辦理場地開放、藝文競賽、數位教學、科學推廣、學生輔導等項目，以期透過各項活動，強健學生身心體魄，增進學生生活智慧；配合校務推動行政處室支援工作，進而增進運作效能。
建築及設備業務計畫	400	本年度預算編列 40 萬元，計有其他設備 40 萬元，辦理充實辦公及教學設備暨校園館藏圖書，增進教學效能。

### 參、預算概要

#### 一、基金來源及用途之預計

(一)本年度基金來源 1 億 6,599 萬 8 千元，較上年度預算數 1 億 6,640 萬 7 千元，減少 40 萬 9 千元，約 0.25%，主要係公庫撥款收入減少所致。

(二)本年度基金用途 1 億 6,599 萬 8 千元，較上年度預算數 1 億 6,640 萬 7 千元，減少 40 萬 9 千元，約 0.25%，主要係用人費用減少所致。

#### 二、基金餘絀之預計

本年度基金來源及用途相抵後，本年度賸餘為 0。

#### 三、補辦預算事項：無。

### 肆、以前年度計畫實施成果概述

一、前（112）年度計畫實施成果概述：基金來源決算數 1 億 6,835 萬 5,420 元，基金用途決算數 1 億 6,866 萬 7,305 元，短絀數 31 萬 1,885 元。

二、上年度已過期間（113 年 1 月 1 日至 6 月 30 日止）計畫實施成果概述：

(一)基金來源部分：徵收及依法分配收入 4,000 元、勞務收入 108 萬 7,964 元、財產收入 28 萬 471 元、政府撥入收入 1 億 128 萬 3,356 元、其他收入 2 萬 2,441 元。

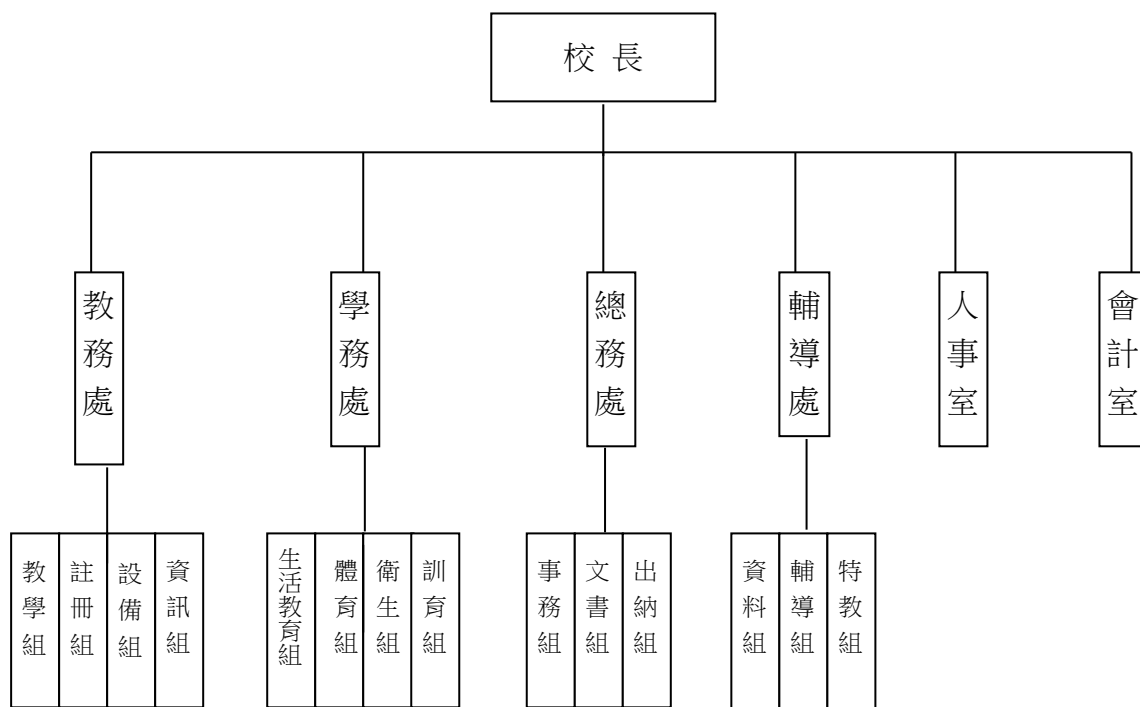
(二)基金用途部分：國民教育業務計畫 9,450 萬 6,339 元、建築及設備業務計畫 25 萬 8,600 元。

(三)總計 113 年上半年賸餘數 791 萬 3,293 元。

## 伍、組織系統圖

### 新北市立積穗國民中學

#### 組 織 系 統 圖



員額編制表																					
教育人員					公務人員											技工工友				編制員額總計	
總班級數	總教師人數	校長	教保員	專任運動教練	組長	幹事	護理師或護士	營養師	主任(人)	助理員(人)	人事管理員	主任(會)	佐理員(會)	會計員	留用人員	合計	技工	工友	廚工		合計
32.33	80	1		1	3	3	2		1			1				10	1	2		3	95



新北市立積穗國民中學  
 新北市地方教育發展基金  
**基金來源、用途及餘絀預計表**  
 中華民國114年度

單位：新臺幣千元

前年度決算數	項 目	本年度預算數	上年度預算數	比較增減(一)
168,355	基金來源	165,998	166,407	-409
6	徵收及依法分配收入	6	6	0
6	違規罰款收入	6	6	0
2,778	勞務收入	0	2,506	-2,506
2,778	服務收入	0	2,506	-2,506
589	財產收入	551	591	-40
0	財產處分收入	0	10	-10
580	權利金收入	550	580	-30
9	利息收入	1	1	0
164,928	政府撥入收入	162,897	163,264	-367
164,928	公庫撥款收入	162,897	163,264	-367
0	規費收入	2,504	0	2,504
0	行政規費收入	4	0	4
0	使用規費收入	2,500	0	2,500
55	其他收入	40	40	0
55	雜項收入	40	40	0
168,667	基金用途	165,998	166,407	-409
168,270	國民教育計畫	165,598	166,007	-409
168,270	國民中學教育	165,598	166,007	-409
397	建築及設備計畫	400	400	0
397	其他設備	400	400	0
-312	本期賸餘（短絀一）	0	0	0
1,528	期初基金餘額	1,217	1,528	-312
0	解繳公庫	0	0	0
1,217	期末基金餘額	1,217	1,528	-312

備註：

新北市立積穗國民中學  
新北市地方教育發展基金  
基金來源、用途及餘絀預計表說明  
中華民國 114 年度

壹、基金來源：

- 一、徵收及依法分配收入：本年度預算數為 6 千元，主要為違規罰款收入 6 千元。
- 二、財產收入：本年度預算數為 55 萬 1 千元，主要為食品及文具委外販售權利金 55 萬元、專戶利息收入 1 千元。
- 三、政府撥入收入：本年度預算數為 1 億 6,289 萬 7 千元，主要為市庫撥款收入 1 億 6,289 萬 7 千元。
- 四、規費收入：本年度預算數為 250 萬 4 千元，主要為考試報名費 4 千元、場地租借 250 萬元。
- 五、其他收入：本年度預算數為 4 萬元，主要為資源回收 4 萬元。

貳、基金用途：

- 一、國民教育業務計畫：本年度預算數為 1 億 6,559 萬 8 千元，主要擬新購各科教學設備，充實各科教材，以提高教學效能，革新教學方法；辦理場地開放、藝文競賽、數位教學、科學推廣、學生輔導等項目，以期透過各項活動，強健學生身心體魄，增進學生生活智慧；配合校務推動行政處室支援工作，進而增進運作效能。
- 二、建築及設備業務計畫：本年度預算數為 40 萬元，包括其他設備 40 萬元，主要係辦理充實辦公及教學設備暨學校館藏圖書，增進教學效能。

新  
北  
市  
立  
積  
穗  
國  
民  
中  
學  
新  
北  
市  
地  
方  
教  
育  
發  
展  
基  
金  
現  
金  
流  
量  
預  
計  
表  
中  
華  
民  
國  
114  
年  
度

單位：新臺幣千元

項	目	預	算	數	說	明
業務活動之現金流量						
本期賸餘(短絀)				0		
調整非現金項目				0		
流動資產淨減(淨增)				0		
流動負債淨增(淨減)				0		
業務活動之淨現金流入(流出)				0		
其他活動之現金流量						
增加短期債務及其他負債				0		
增加其他負債				0		
增加其他資產				0		
增加其他資產				0		
其他活動之淨現金流入(流出)				0		
現金及約當現金之淨增(淨減)				0		
期初現金及約當現金				14,810		
期末現金及約當現金				14,810		

註：

新北市立積穗國民中學  
新北市地方教育發展基金  
**基金來源明細表**  
中華民國 114 年 度

單位：新臺幣千元

科目及業務項目	單 位	預 算 數			說 明
		數量 (業務量)	利(費)率	金 額	
徵收及依法分配收入				6	
違規罰款收入	年	1	6,000	6	違規罰款收入
財產收入				551	
權利金收入	年	1	550,000	550	食品及文具委外販售權利金(收支併列)
利息收入	年	1	1,000	1	專戶利息收入
政府撥入收入				162,897	
公庫撥款收入	年	1	162,897,000	162,897	市庫撥款收入
規費收入				2,504	
行政規費收入	年	1	4,000	4	考試報名費(收支併列)-教師甄選報名費
使用規費收入	年	1	2,500,000	2,500	場地租借(收支併列)
其他收入				40	
雜項收入	年	1	40,000	40	資源回收(收支併列)
總 計：				165,998	

新北市立積穗國民中學  
新北市地方教育發展基金  
**基金用途明細表**  
中華民國114年度

單位：新臺幣千元

前年度 決算數	業務計畫及 用途別科目	本年度 預算數	上年度 預算數	計畫內容說明
168,270	53 國民教育計畫	165,598	166,007	
168,270	531 國民中學教育	165,598	166,007	
159,711	1 用人費用	156,587	156,914	
80,494	11 正式員額薪資	78,020	79,980	
77,396	113 職員薪金	77,120	78,956	教職員薪資
98		0	0	
2,172		0	0	
828	114 工員工資	900	1,024	技工及工友薪資
6,303	12 聘僱及兼職人員薪資	2,689	3,251	
276	122 約僱職員薪金	356	342	啟智班教師助理員約僱三等1名薪資
3,254	124 兼職人員酬金	132	132	補校兼職人員工作補助費-主管加給
2,773		0	0	
0		198	198	補校兼職人員工作補助費-兼職費
0		907	907	補校鐘點費
0		72	72	補校導師費
0		1,024	1,600	兼代課鐘點費
1,072	13 加(夜)班費	1,123	1,104	
29	131 延長工時加班費	30	30	補校工友延長工時加班費
0		50	50	場地租借(收支併列)-員工加班費
1,043	134 未休假加班費	1,043	1,024	未休假加班費
18,971	15 獎金	19,229	20,110	
9,077	151 考績獎金	9,123	9,623	教職員工考績獎金
9,591	152 年終獎金	45	43	啟智班教師助理員約僱三等年終獎金
303		0	0	
0		10,061	10,444	教職員工年終獎金
43,660	16 退休及卹償金	45,155	42,255	
0	161 職員退休及離職金	486	486	長期代理代課教師退職準備金
43,148		36,373	34,084	教職員退休金、撫慰金、獎勵金
0		8,244	7,654	教職員退撫基金提撥
512		22	21	啟智班教師助理員約僱三等離職儲金提撥
0		30	10	支(兼)領月退休人員年終慰問金
9,211	18 福利費	10,371	10,214	
7,894	181 分擔員工保險費	7,936	7,936	教職員工公保、勞保、健保
0		49	47	啟智班教師助理員約僱三等勞保、健保
52	183 傷病醫藥費	288	133	教職員健康檢查費
404	18Y 其他福利費	16	16	啟智班教師助理員休假補助費

新北市立積穗國民中學  
 新北市地方教育發展基金  
**基金用途明細表**  
 中華民國114年度

單位：新臺幣千元

前年度 決算數	業務計畫及 用途別科目		本年度 預算數	上年度 預算數	計畫內容說明
862	18Y	其他福利費	1,620	1,620	公教人員各項補助(婚喪及生育補助、子女教育補助相關費用)
0			432	432	教職員休假補助費(10日內)
0			30	30	教職員休假補助費(逾10日)
5,795	2	服務費用	6,068	6,229	
833	21	水電費	1,648	1,925	
0	212	工作場所電費	0	456	
243			0	0	
258			0	0	
178			700	700	場地租借(收支併列)-電費
0			162	162	食品及文具委外販售權利金(收支併列)-電費
0			686	507	電費
66	214	工作場所水費	100	100	水費
87			0	0	
93	22	郵電費	156	156	
17	221	郵費	30	30	郵資
30	222	電話費	126	126	全校電話費
45			0	0	
155	23	旅運費	162	162	
155	231	國內旅費	12	12	國內旅費
0			150	150	校外教學-國內旅費
36	24	印刷裝訂與廣告費	49	49	
36	241	印刷及裝訂費	49	49	各項資料印刷裝訂費
1,669	25	修理保養及保固費	821	766	
0	252	一般房屋修護費	36	36	辦公房屋相關建物修繕
0			18	18	場地租借(收支併列)-辦公房屋相關建物修繕
80	255	機械及設備修護費	213	240	食品及文具委外販售權利金(收支併列)-各項機械及設備修繕
122			40	40	各項機械及設備修繕
26			63	51	電腦設備及維護管理費-電腦週邊設備修繕
0			70	0	專用下水道機器操作運轉及維修相關經費
0	257	雜項設備修護費	20	20	校園AED維護費
550			24	24	飲水設備維護費
699			120	120	食品及文具委外販售權利金(收支併列)-辦公及教學設備修繕
192			0	0	
0			157	157	辦公及教學設備修護費
0			60	60	雜項設備修護費
15	26	保險費	15	15	
2	267	現金、存款及貨物保險費	0	0	

新北市立積穗國民中學  
新北市地方教育發展基金  
**基金用途明細表**  
中華民國114年度

單位：新臺幣千元

前年度 決算數	業務計畫及 用途別科目	本年度 預算數	上年度 預算數	計畫內容說明
13268	責任保險費	15	15	場地租借(收支併列)-公共意外責任險
2,80027	<b>一般服務費</b>	3,037	3,000	
36279	外包費	60	60	場地租借(收支併列)-保全服務費
372		60	60	校園保全服務費
0		312	312	庶務性工作委外辦理費用
81827D	計時與計件人員酬金	890	856	校園門禁安全維護費-僱用專人值勤2人薪資、保險、年終工作獎金及退職準備金
1,387		250	250	場地租借(收支併列)-僱用專人值勤2人加班費
0		1,180	1,180	場地租借(收支併列)-臨時人員3人薪資、保險、年終工作獎金、加班費及退職準備金
18727F	體育活動費	3	3	啟智班教師助理員文康活動費
0		282	279	教職員工文康活動費
12328	<b>專業服務費</b>	108	84	
1285	講課鐘點、稿費、出席審查及查詢費	0	0	
53		12	12	專家學者出席費
0		2	2	補校費用-講師鐘點費
0		45	45	社團及活動講師鐘點費
2288	委託考選訓練費	0	0	
0289	試務甄選費	4	4	考試報名費(收支併列)-教師甄選相關費用
528A	電腦軟體服務費	0	0	
4128Y	其他專業服務費	0	0	
21		21	21	校園環境維護費用
0		24	0	飲水機水質檢測費用
7229	<b>公共關係費</b>	72	72	
72291	公共關係費	72	72	首長特別費(6,000元*12月)(配合預算調整至千元)
7013	<b>材料及用品費</b>	656	656	
70132	用品消耗	656	656	
389321	辦公(事務)用品	27	27	補校費用-辦公費
35		6	6	推動學校健康促進政策經費
128		27	27	場地租借(收支併列)-辦公費
0		305	305	辦公費
0322	報章雜誌	6	6	訂閱圖書、報紙及雜誌相關費用
15323	農業與園藝用品及環境美化費	40	40	資源回收(收支併列)-校園綠美化及環境清潔衛生用品及活動相關費用
17324	化學藥劑與實驗用品	18	18	教學實驗用品

新北市立積穗國民中學  
 新北市地方教育發展基金  
**基金用途明細表**  
 中華民國114年度

單位：新臺幣千元

前年度 決算數	業務計畫及 用途別科目	本年度 預算數	上年度 預算數	計畫內容說明
5328	醫療用品(非醫療院所 使用)	5	5	健康中心衛生保健費
4732Y	其他用品消耗	117	117	各項教學活動經費
0		18	18	特教班教材編輯費
0		44	44	運動會相關經費
64		25	25	社團活動經費
0		18	18	特教班常年事務費
3384	租金、償債、利息及相關 手續費	187	187	
2143	機器租金	0	0	
21432	機械及設備租金	0	0	
3044	交通及運輸設備租金	20	20	
24442	車租	20	20	各項活動車租
6		0	0	
28745	雜項設備租金	167	167	
273451	雜項設備租金	157	157	影印機租金
14		0	0	
0		10	10	補校費用-影印機租金
216	稅捐及規費(強制費)	0	0	
2166	規費	0	0	
21661	行政規費與強制費	0	0	
1,7037	會費、捐助、補助、分 攤、照護、救濟與交流活 動費	2,100	2,021	
171	會費	10	10	
0712	學術團體會費	8	8	童軍、體育相關團體會費
1713	職業團體會費	2	2	護理師護士公會會費
1,39272	捐助、補助與獎助	1,727	1,639	
1,185726	獎助學員生給與	50	50	國中原住民學生獎學金
52		55	58	食品及文具委外販售權利金(收 支併列)-清寒學生獎助學金
0		87	87	優秀學生獎勵金
0		1,383	1,293	低收入戶、中低收入戶、身心 障礙及家庭突遭變故學生午餐 補助
8072Y	其他捐助、補助與獎助	82	81	教師節紀念品
75		20	20	補校費用-獎勵學生之獎品
0		50	50	獎勵學生之獎品
8474	補貼、獎勵、慰問、照 護與救濟	106	115	
48743	獎勵費用	0	0	
0		70	79	資深優良教師獎勵金
36744	慰問、照護及濟助金	36	36	退休(職)人員三節慰問金
22675	競賽及交流活動費	257	257	



新北市立積穗國民中學  
 新北市地方教育發展基金  
**基金用途明細表**  
 中華民國114年度

單位：新臺幣千元

前年度 決算數	業務計畫及 用途別科目		本年度 預算數	上年度 預算數	計畫內容說明
180751		技能競賽	180	180	體育班相關經費
46			77	77	參加各項競賽活動相關費用
3975M		建築及設備計畫	400	400	
3975M4		其他設備	400	400	
3975		購建固定資產、無形資 產、非理財目的之長期投 資及營舍與設施工程支出	400	400	
39751		購建固定資產	400	400	
40514		購置機械及設備	0	0	
157516		購置雜項設備	0	0	
200			30	30	充實學校館藏圖書
0			170	170	充實各項教學及辦公設備
0			200	200	場地租借(收支併列)-充實各項 教學及辦公設備
168,667	總	計	165,998	166,407	

新北市立積穗國民中學  
 新北市地方教育發展基金  
 單位（或計畫）成本分析表  
 中華民國 114 年度

單位：新臺幣千元

計 畫 別	單位	單位成本 (元)或 平 均 利 (費) 率	數量	預 算 數	說 明
國民教育計畫				165,598	
國民中學教育				165,598	
建築及設備計畫				400	
其他設備				400	
合 計				165,998	

新北市立積穗國民中學  
 新北市地方教育發展基金  
 5 年來主要業務計畫分析表

中 華 民 國 114 年 度

單位：新臺幣千元

年 度 及 項 目	單位	數量	單位成 本(元)或平 均利(費)率	預（決）算 數	說 明
本年度預算數				165,998	
國民教育計畫				165,598	
建築及設備計畫				400	
上年度預算數				166,407	
國民教育計畫				166,007	
建築及設備計畫				400	
前年度決算數				168,667	
國民教育計畫				168,270	
建築及設備計畫				397	
111年度決算數				169,608	
國民教育計畫				168,608	
建築及設備計畫				1,000	
110年度決算數				162,842	
國民教育計畫				162,145	
建築及設備計畫				697	

單位:人

註1：1.聘用及約僱人員係指基金按其法定組織編制，依「聘用人員聘用條例」及「行政院與所屬中央及地方各機關約僱人員僱用辦法」規定聘用或約僱之人員，非依前開規定之聘僱人員，概不列入本表。  
2.其他兼任人員係指有關機關兼辦基金業務之現職人員，應說明領有兼職酬金之人數。

註2：僱用專人值勤2人、場地租借臨時人員3人。

本頁空白

新北市立積  
新北市地方  
**用人費用**  
中華民國

科 目	正式員 額薪資	聘僱人 員薪資	加(夜) 班費	津 貼	獎 金			退休及
					年終獎金	考績獎金	其他	退休金
總 計	78,020	356	1,123		10,106	9,123		45,155
國民教育計畫	78,020	356	1,123		10,106	9,123		45,155
正式人員	78,020		1,123		10,061	9,123		8,730
聘僱人員		356			45			22
兼任人員								
其他人員								36,403

1、「計時與計件人員酬金」：僱用專人值勤1,140千元、場地租借臨時人員1,180千元。

2、考績獎金：依公務人員考績法第7、8、12條暨公立高級中等以下學校教師成績考核辦法第4條等規定，預算人數94人，預算金額為9,123千元。年終獎金：依據行政院各年度訂定之軍公教人員年終工作獎金發給注意事項，預算人數95人，預算金額為10,106千元。

穗國民中學  
教育發展基金  
彙計表  
114年度

單位：新臺幣千元

卹償金	資遣費	福 利 費				提繳費	合 計	兼任人員 用人費用	總 計
		分擔保 險費	傷病醫 藥費	提撥福 利金	其他				
		7,985	288		2,098		154,254	2,333	156,587
		7,985	288		2,098		154,254	2,333	156,587
		7,936	288		2,082		117,363		117,363
		49			16		488		488
								2,333	2,333
							36,403		36,403

新北市立積  
新北市地方  
**用人費用**  
中華民國

科 目	正式員 額薪資	聘僱人 員薪資	加(夜) 班費	津 貼	獎 金			退休及
					年終獎金	考績獎金	其他	退休金
總 計	78,020	356	1,123		10,106	9,123		45,155
國民教育計畫	78,020	356	1,123		10,106	9,123		45,155
職員薪金	77,120							
工員工資	900							
約僱職員薪金		356						
兼職人員酬金								
延長工時加班費			80					
未休假加班費			1,043					
考績獎金						9,123		
年終獎金					10,106			
職員退休及離職金								45,155
分擔員工保險費								
傷病醫藥費								
其他福利費								

1、「計時與計件人員酬金」：僱用專人值勤1,140千元、場地租借臨時人員1,180千元。

2、考績獎金：依公務人員考績法第7、8、12條暨公立高級中等以下學校教師成績考核辦法第4條等規定，預算人數94人，預算金額為9,123千元。年終獎金：依據行政院各年度訂定之軍公教人員年終工作獎金發給注意事項，預算人數95人，預算金額為10,106千元。



穗國民中學  
教育發展基金  
彙計表  
114年度

單位：新臺幣千元

卹償金	資遣費	福 利 費				提繳費	合 計	兼任人員 用人費用	總 計
		分擔保 險費	傷病醫 藥費	提撥福 利金	其他				
		7,985	288		2,098		154,254	2,333	156,587
		7,985	288		2,098		154,254	2,333	156,587
							77,120		77,120
							900		900
							356		356
								2,333	2,333
							80		80
							1,043		1,043
							9,123		9,123
							10,106		10,106
							45,155		45,155
		7,985					7,985		7,985
			288				288		288
					2,098		2,098		2,098

新北市立積穗國民中學  
 新北市地方教育發展基金  
**各項費用彙計表**  
 中華民國114年度

單位：新臺幣千元

前 年 度 決 算 數	上 年 度 預 算 數	科 目	本 年 度 預 算 數				
			合 計	國民教育計畫	建築及設備計畫		
159,711	156,914	用人費用	156,587	156,587	0		
80,494	79,980	正式員額薪資	78,020	78,020	0		
79,667	78,956	職員薪金	77,120	77,120	0		
828	1,024	工員工資	900	900	0		
6,303	3,251	聘僱及兼職人員薪資	2,689	2,689	0		
276	342	約僱職員薪金	356	356	0		
6,027	2,909	兼職人員酬金	2,333	2,333	0		
1,072	1,104	加（夜）班費	1,123	1,123	0		
29	80	延長工時加班費	80	80	0		
1,043	1,024	未休假加班費	1,043	1,043	0		
18,971	20,110	獎金	19,229	19,229	0		
9,077	9,623	考績獎金	9,123	9,123	0		
9,894	10,487	年終獎金	10,106	10,106	0		
43,660	42,255	退休及卹償金	45,155	45,155	0		
43,660	42,255	職員退休及離職金	45,155	45,155	0		
9,211	10,214	福利費	10,371	10,371	0		
7,894	7,983	分擔員工保險費	7,985	7,985	0		
52	133	傷病醫藥費	288	288	0		
1,266	2,098	其他福利費	2,098	2,098	0		
5,795	6,229	服務費用	6,068	6,068	0		
833	1,925	水電費	1,648	1,648	0		
679	1,825	工作場所電費	1,548	1,548	0		
154	100	工作場所水費	100	100	0		
93	156	郵電費	156	156	0		
17	30	郵費	30	30	0		
76	126	電話費	126	126	0		
155	162	旅運費	162	162	0		
155	162	國內旅費	162	162	0		
36	49	印刷裝訂與廣告費	49	49	0		
36	49	印刷及裝訂費	49	49	0		

新北市立積穗國民中學  
 新北市地方教育發展基金  
**各項費用彙計表**  
 中華民國114年度

單位：新臺幣千元

前 年 度 決 算 數	上 年 度 預 算 數	科 目	本 年 度 預 算 數				
			合 計	國民教育計畫	建築及設備計畫		
1,669	766	修理保養及保固費	821	821	0		
	54	一般房屋修護費	54	54	0		
228	331	機械及設備修護費	386	386	0		
1,441	381	雜項設備修護費	381	381	0		
15	15	保險費	15	15	0		
2		現金、存款及貨物保險費	0	0	0		
13	15	責任保險費	15	15	0		
2,800	3,000	一般服務費	3,037	3,037	0		
408	432	外包費	432	432	0		
2,205	2,286	計時與計件人員酬金	2,320	2,320	0		
187	282	體育活動費	285	285	0		
123	84	專業服務費	108	108	0		
54	59	講課鐘點、稿費、出席審查及查詢費	59	59	0		
2		委託考選訓練費	0	0	0		
	4	試務甄選費	4	4	0		
5		電腦軟體服務費	0	0	0		
62	21	其他專業服務費	45	45	0		
72	72	公共關係費	72	72	0		
72	72	公共關係費	72	72	0		
701	656	材料及用品費	656	656	0		
701	656	用品消耗	656	656	0		
552	365	辦公（事務）用品	365	365	0		
	6	報章雜誌	6	6	0		
15	40	農業與園藝用品及環境美化費	40	40	0		
17	18	化學藥劑與實驗用品	18	18	0		
5	5	醫療用品(非醫療院所使用)	5	5	0		

新北市立積穗國民中學  
 新北市地方教育發展基金  
**各項費用彙計表**  
 中華民國114年度

單位：新臺幣千元

前 年 度 決 算 數	上 年 度 預 算 數	科 目	本 年 度 預 算 數				
			合 計	國民教育計 畫	建築及設備 計畫		
111	222	其他用品消耗	222	222	0		
338	187	租金、償債、利息及相 關手續費	187	187	0		
21		機器租金	0	0	0		
21		機械及設備租金	0	0	0		
30	20	交通及運輸設備租金	20	20	0		
30	20	車租	20	20	0		
287	167	雜項設備租金	167	167	0		
287	167	雜項設備租金	167	167	0		
397	400	購建固定資產、無形資 產、非理財目的之長期 投資及營舍與設施工程 支出	400	0	400		
397	400	購建固定資產	400	0	400		
40		購置機械及設備	0	0	0		
357	400	購置雜項設備	400	0	400		
21		稅捐及規費(強制費)	0	0	0		
21		規費	0	0	0		
21		行政規費與強制費	0	0	0		
1,703	2,021	會費、捐助、補助、分 攤、照護、救濟與交流 活動費	2,100	2,100	0		
1	10	會費	10	10	0		
	8	學術團體會費	8	8	0		
1	2	職業團體會費	2	2	0		
1,392	1,639	捐助、補助與獎助	1,727	1,727	0		
1,237	1,488	獎助學員生給與	1,575	1,575	0		
155	151	其他捐助、補助與 獎助	152	152	0		
84	115	補貼、獎勵、慰 問、照護與救濟	106	106	0		
48	79	獎勵費用	70	70	0		

新北市立積穗國民中學  
新北市地方教育發展基金  
**各項費用彙計表**  
中華民國114年度

單位：新臺幣千元

前 年 度 決 算 數	上 年 度 預 算 數	科 目	本 年 度 預 算 數				
			合 計	國民教育計 畫	建築及設備 計畫		
36	36	慰問、照護及濟助 金	36	36	0		
226	257	競賽及交流活動費	257	257	0		
226	257	技能競賽	257	257	0		
168,667	166,407	合 計	165,998	165,598	400		

新北市立積穗國民中學  
 新北市地方教育發展基金  
**預計平衡表**  
 中華民國114年12月31日

單位：新臺幣千元

112年12月31日 實 際 數	科 目	114年12月31日 預 計 數	113年12月31日 預 計 數	比較增減
15,292	資 產 合 計	15,292	15,292	0
15,292	資 產	15,292	15,292	0
14,810	流動資產	14,810	14,810	0
14,810	現金	14,810	14,810	0
14,810	銀行存款	14,810	14,810	0
0	預付款項	0	0	0
0	預付費用	0	0	0
0	投資、長期應收款 項、貸墊款及準備金	0	0	0
0	準備金	0	0	0
0	退休及離職準備 金	0	0	0
483	其他資產	483	483	0
483	什項資產	483	483	0
483	暫付及待結轉帳 項	483	483	0
3,784,634	代管資產	3,784,634	3,784,634	0
-3,784,634	應付代管資產	-3,784,634	-3,784,634	0
14,076	負 債	14,076	14,076	0
11,833	流動負債	11,833	11,833	0
11,833	應付款項	11,833	11,833	0
11,833	應付代收款	11,833	11,833	0
0	應付費用	0	0	0
0	應付工程款	0	0	0
0	其他應付款	0	0	0
2,243	其他負債	2,243	2,243	0
2,243	什項負債	2,243	2,243	0
2,243	存入保證金	2,243	2,243	0
0	應付退休及離職 金	0	0	0
0	暫收及待結轉帳 項	0	0	0
1,217	基金餘額	1,217	1,217	0
1,217	基金餘額	1,217	1,217	0
1,217	基金餘額	1,217	1,217	0
1,217	累積餘額	1,217	1,217	0
15,292	負債及基金餘額合計	15,292	15,292	0

信託代理與保證資產  
保證品

0 信託代理與保證負債  
0 應付保證品

0  
0

新北市立積穗國民中學  
新北市地方教育發展基金

**資本資產明細表**

中華民國114年度

單位：新臺幣千元

項 目	取得成本 (期初餘額)	以前年度 累計折舊/ 長期投資 評價	本 年 度 變 動					本年度累 計折舊/長 期投資評 價變動數	期末餘額
			增 加		減 少		主要增減 原因說明		
			金 額	類型	金 額	類型			
非理財目的之長期投資									
土地									
土地改良物	9,759	1,968						694	7,097
房屋及建築	13,193	2,613						249	10,331
機械及設備	19,478	15,407						2,860	1,211
交通及運輸設備	792	664						85	43
雜項設備	28,650	19,488	400	(1)				2,667	6,895
購建中固定資產									
租賃資產									
租賃權益改良									
電腦軟體	159				40	(11)			119
權利									
發展中之無形資產									
其他無形資產									
遞耗資產									
其他									
合計	72,032	40,141	400		40			6,555	25,696

註：

